

一氧化碳中毒症狀

即時警覺 保障生命安全!

原來熱水器裝錯 會一氧化碳中毒!

- 1 立即停止使用熱水器，打開窗戶通風。
- 2 前往室外避難，撥打119電話求助。
- 3 患者如無呼吸心跳，請依急救步驟實施心肺復甦(CPR)。

內政部消防署
National Fire Agency
Ministry of the Interior, R.O.C.

一氧化碳中毒症狀海報

防寒543 全民動起來

新北市政府關心您
New Taipei City Government

5 大危險族群
年長者、三高患者、菸酒癮者、
體重過重者、缺乏運動者

4 不要
不要暴飲暴食、不要飯(酒)後泡澡、
不要情緒起伏、不要拖，速就醫

3 保
保暖衣物、保健活動、保持警覺
保護頭頸、手腳、腰部 活動放緩、規律運動、 動量血壓、注意身體
規則服藥 警訊、避開危險時段

防寒 543

正確選擇 燃氣熱水器

通風 屋外式熱水器 安裝於空氣流通處。

不 通風 強制排氣式熱水器 將廢氣以排氣風機等機械 方式經排氣管排至屋外。

居家安全 防範一氧化碳中毒 CO 注意

內政部消防署

正確安裝 應由領有燃氣熱水器承 裝證書之業者，備用 合格技術士正確安裝燃 氣熱水器。

張貼施工標籤 熱水器及其配管於安裝 完工後，承裝業應製作 施工標籤並張貼於熱水 器及其配管之適當、明 顯位置。

定時檢修 熱水器應定期檢修或汰 換，如需移動熱水器位 置或改變排氣管路時， 應請合格技術士為之。

防範一氧化碳中毒-摺頁 1

中毒症狀及處置

一氧化碳中毒症狀
一氧化碳無色無味，吸入後可能會產生 頭暈、頭痛、噁心、嘔吐、全身無力等 症狀。

嚴重則可能昏迷甚至死亡。

一氧化碳中毒處置

如疑似有上述之中毒症狀，請立即停止 使用燃氣熱水器，並打開通往室外的窗 戶通風。若身體嚴重不適，請先前往通 風良好的室外環境，再儘速撥打119電 話求助。

發現家人或朋友有一氧化碳中毒情況， 且無呼吸心跳時，依照急救步驟實施心 肺復甦術 (CPR)，直到救護車到場急 救。

常見錯誤安裝

✗ 屋外式熱水器 (RF式) 安裝在通風不 良的場所，如廚房、浴室或加裝窗 戶的陽臺等。

✗ 屋外式熱水器 (RF式) 安裝處所有晾 掛衣物或加裝遮雨板等阻礙通風之 情形。

✗ 半密閉強制排氣式熱水器 (FE式) 或 密閉強制供排氣式熱水器 (FF式) 排 氣管未延伸至戶外。

防範一氧化碳中毒-摺頁 2

居家瓦斯使用安全檢核表



消防防災館
READY TV



檢核項目

居家瓦斯使用安全檢核表

- 01 瓦斯桶放置於戶外通風良好處
- 02 瓦斯桶固定防止傾倒
- 03 瓦斯桶應遠離火源並避免陽光直射
- 04 瓦斯桶未逾下次檢驗期限
- 05 瓦斯軟管及調整器符合國家標準，連接處有防止脫落之固定裝置
- 06 瓦斯軟管長度不得超過 1.8 公尺，避免纏繞、扭曲、老化或龜裂
- 07 瓦斯熱水器由合格承裝業安裝，並貼有施工標籤
- 08 屋外式熱水器安裝在室外，隔窗避免加裝窗戶、遮雨板或晾曬過多衣物阻礙通風
- 09 室內或加蓋隔臺應使用強制排氣式熱水器
- 10 瓦斯桶、管線及燃氣設備應定期檢查

居家瓦斯使用安全檢核表

安裝熱水器「5要原則」

1.要安全品牌



選用貼有CNS檢驗合格標示。

2.要正確型式



依通風條件選擇正確型式熱水器。

3.要安全安裝



由合格承裝業技術士安裝，完工後張貼施工標籤。

4.要定期檢修



定期檢修或汰換熱水器。

5.要保持通風



避免加裝門窗、遮雨板或晾曬大量衣物阻礙通風。



熱水器安裝 5 要原則

熱水器型式

屋內式熱水器


屋外式熱水器 (RF式)

開放式熱水器
(較小型熱水器、一般作為廚房清洗碗盤使用)

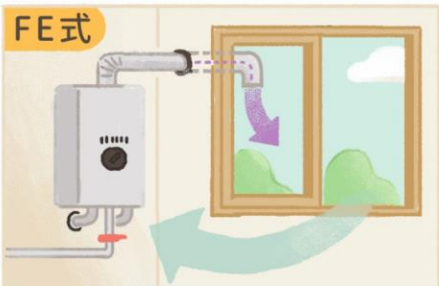
密閉強制供排氣式熱水器 (FF式)

半密閉強制排氣式熱水器 (FE式)

開放式陽臺 RF式



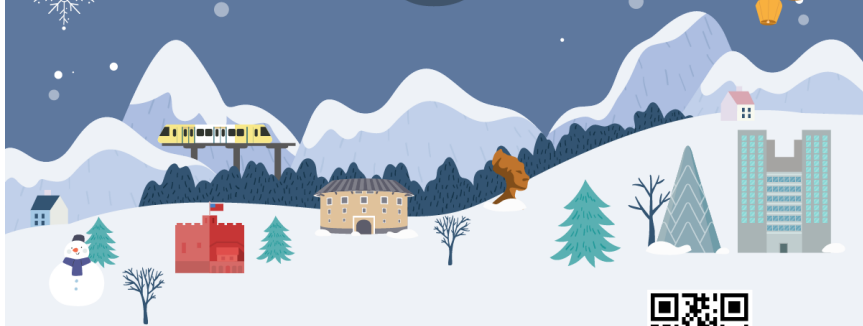
FE式



資料來源:防災宣導教學手冊

常見熱水器型式

低溫保健8要點



新北衛生局

保暖措施

外套、手套、電暖器、暖暖包

飲食習慣

均衡飲食、適當補充水份、
避免大吃大喝

情緒控制

避免過度興奮、悲傷、憤怒

飯後酒後忌泡澡

飯後酒後泡湯容易暈眩，
可能造成意外發生

避免身體負擔

避免清晨低溫時段外出運動，
且應做足暖身

按時服藥

按時服藥避免疾病復發

常備緊急用藥/病歷卡

許多疾病好發於冬季，
隨時做好準備，以備不時之需

有症狀立刻就醫

腦中風、心肌梗塞等疾病，
有黃金治療時間限制，發現
疑似症狀請立即撥打119送醫

新北市政府衛生局
Department of Health, New Taipei City Government

低溫保健 8 要點

防範一氧化碳中毒

別再悶燒了

使用燃氣熱水器 要注意通風安全



常見致災態樣

屋外型安裝在室內

室內型安裝錯誤型式



防範一氧化碳 宣導網

<http://co.tpf.gov.tw>

屋外型燃氣熱水器裝於
屋內或裝於加蓋封閉之
陽臺

半密閉自然排氣式燃氣
熱水器未裝設排氣管或
裝設錯誤材質之排氣管



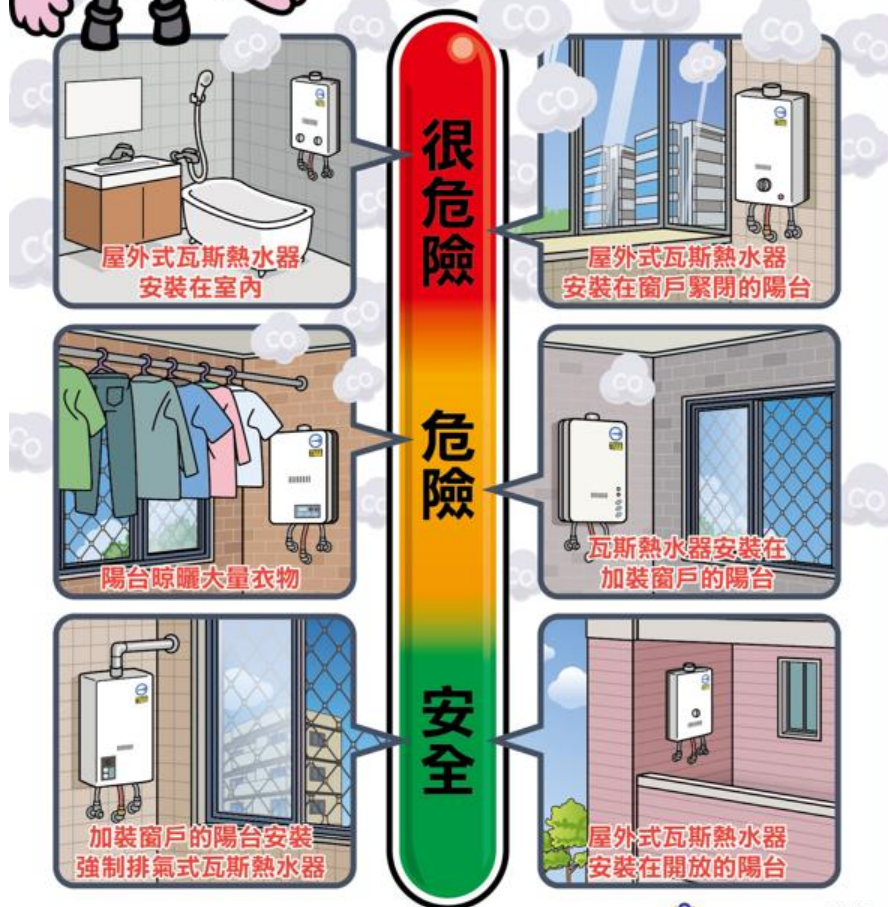
新北市政府消防局

(<http://www.fire.ntpc.gov.tw/>) 關心您

別再悶燒了

居家熱水器CO中毒危險度

如果有危險，一定要儘快改善喔！



廣告

內政部消防署
www.nfa.gov.tw

居家熱水器一氧化碳中毒危險度

項目		是	否
熱水器安裝部分			
1	燃氣熱水器是否貼有 CNS 標示		
2	室外型燃氣熱水器 (RF 式熱水器) 是否設置於戶外通風良好處所		
3	室內型燃氣熱水器 (如 FE 式、FF 式熱水器等) 是否裝設通往室外之正確排氣管		
4	室內型燃氣熱水器排氣管是否可將廢氣全數排至屋外		
環境通風部分			
5	陽台未加裝門窗		
6	陽台門窗經常開啟		
7	陽台門 (紗) 窗經常保持清潔		
8	瓦斯燃燒火焰是否為藍色		
9	熱水器上方天花板油漆是否完好		
10	熱水器上方牆壁是否乾淨		
燃氣設施使用安全部分			
11	燃氣熱水器使用是否未超過 10 年		
12	燃氣熱水器是否請合格燃氣熱水器及其配管承裝業技術士定期檢修		
13	是否有檢查燃氣設施習慣		
14	是否設置有一氧化碳警報器		
15	睡前是否有檢查關閉燃氣供應習慣		

居家安全診斷表

請選擇安全

租

注意
熱水器安裝位
置是否正確



單身獨居更要小心
一氧化碳中毒
無人救助

租屋環境

使用瓦斯熱水器
要注意通風安全



常見致災態樣

屋外式安裝在室內

屋內式裝置不當



如有上述情形，請儘速更換為強制排氣型熱水器
或電熱水器 更多防災知識請上

防範一氧化碳 宣導網

<http://co.tpf.gov.tw>

燃氣熱水器補助專案歡迎洽詢 0800-500-119



新北市政府消防局 (<http://www.fire.ntpc.gov.tw/>) 關心您

防寒-一氧化碳中毒防範