

# 新北市板橋區 性別圖像

資料期間：107年

新北市板橋區公所編印

中華民國108年8月出版



# 凡 例

- 一、本書編印之目的，旨在報導本區性別有關議題之統計數據，俾以提供施政考核及釐訂施政計畫之參考。
- 二、本書所列資料來源，係根據本區公所各業務單位編報之公務統計表及本所會計室直接蒐集之資料加以整編而成，其資料來源均分別註明於各表之表下，以利查考。
- 三、本書所列統計數字，以民國98年至 107 年為主；內容包括人口、教育、社會福利、醫療保健、政府服務等五大類。茲為明瞭歷年性別分布情形起見，盡量將時間數列資料予以併入，藉資比較。
- 四、表內所列「年」係指全年動態數字（自 1 月 1 日至 12 月 31 日止），「年底」係指 12 月底靜態數字，有特殊情形者，則指「年度」。
- 六、本書各表所列度量衡單位，一律採用公制，以資劃一，方便比較，其有特殊情形者，均分別予以註明。
- 七、本書所用符號代表意義如下：
  - 「—」符號者表示無數字。
  - 「…」符號者表示數字不詳或尚未產生資料。
  - 「--」符號者表示有數值，但該數值無意義。
  - 「0」符號者表示有數值，但數值不及一單位。
- 八、本書所載資料如有更新數字，均予修正，凡與前期數字不同時，概以本期數字為準。
- 九、本書為本區公所業務單位提供有關資料，始克編成，至感公誼，謹致謝忱，惟統計數字誤漏之處，在所難免，敬請不吝指正。



# 目 次

壹、人口	1
貳、教育	7
參、社會福利	11
肆、醫療保健	17
伍、政府服務	20

# 表 目 次

表 1：板橋區男女人口概況表.....	1
表 2：板橋區原住民男女人口概況表.....	2
表 3：板橋區男女人口年齡概況表.....	3
表 4：板橋區男女婚姻人口概況表.....	4
表 5：板橋區各里男女人口概況表.....	5
表 6：板橋區國小教育人口性別概況表.....	7
表 7：板橋區國中教育人口性別概況表.....	8
表 8：板橋區高中教育人口性別概況表.....	9
表 9：板橋區高職教育人口性別概況表.....	10
表 10：板橋區低收入戶人口性別概況表.....	11
表 11：板橋區中低收入戶人口性別概況圖.....	12
表 12：板橋區中低收入戶年齡分配概況表.....	13
表 13：板橋區身心障礙人口性別分佈概況表.....	14
表 14：板橋區獨居老人性別分佈概況表.....	15
表 15：板橋區主要死因性別分佈概況表.....	16
表 16：板橋區主要癌症死因性別分佈概況表.....	17
表 17：板橋區公所公職人員教育程度性別分佈概況表.....	19
表 18：板橋區公所公職人員年齡分佈概況表.....	20
表 19：板橋區公所公職人員考試及格概況表.....	22

# 圖目次

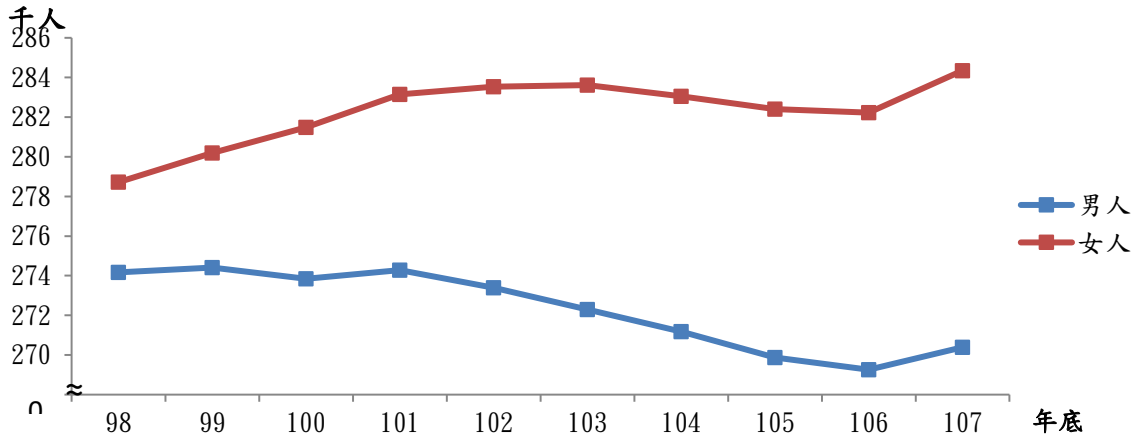
圖 1：板橋區男女人口數圖	1
圖 2：板橋區原住民男女人口數圖	2
圖 3：板橋區老年及幼年人口比例走勢圖	3
圖 4：板橋區男女離婚人口比例走勢圖	4
圖 5：板橋區國小教育人口男女性比例分析圖	7
圖 6：板橋區國中教育人口男女性比例分析圖	8
圖 7：板橋區高中教育人口男女性比例分析圖	9
圖 8：板橋區高職教育人口男女性比例分析圖	10
圖 9：板橋區低收入戶性別分析圖	11
圖 10：板橋區中低收入戶人口性別分析圖	12
圖 11：板橋區中低收入戶年齡分配分析圖	13
圖 12：板橋區身心障礙人口性別分佈分析圖	14
圖 13：板橋區獨居老人性別分佈分析圖	15
圖 14：板橋區主要死因性別分佈圖	16
圖 15：板橋區公所大專以上教育程度公職人員性別分析圖	19
圖 16：板橋區公所公職人員 30-49 歲性比例分析圖	20
圖 17：板橋區公所公職人員 107 年考試及格比例圖	22

# 壹、人口

## 1. 人口概況

板橋區年底戶籍登記人口數自 98 年起女性多於男性；本區 107 年底戶籍登記人口數男性為 270,394 人，女性為 284,348 人，分別較 106 年底增加 1,135 人 (0.42%)、2,127 人 (0.75%)。

圖 1：板橋區男女人口數圖



資料來源：新北市板橋戶政事務所

表 1：板橋區男女人口概況表

年底	男人 口數	男人 口年 增數	男人口 年增率	女人 口數	女人 口年 增數	女人口 年增率	性比例	總人口 數	人口年 增率
98	274,166	364	0.13%	278,718	1753	0.63%	98.37	552,884	0.38%
99	274,411	245	0.09%	280,185	1467	0.53%	97.94	554,596	0.31%
100	273,845	-566	-0.21%	281,490	1305	0.47%	97.28	555,335	0.13%
101	274,286	441	0.16%	283,154	1664	0.59%	96.87	557,440	0.38%
102	273,387	-899	-0.33%	283,533	379	0.13%	96.42	556,920	-0.09%
103	272,300	-1087	-0.40%	283,614	81	0.03%	96.01	555,914	-0.18%
104	271,178	-1122	-0.41%	283,058	-556	-0.20%	95.80	554,236	-0.30%
105	269,874	-1304	-0.48%	282,411	-647	-0.23%	95.56	552,285	-0.35%
106	269,259	-615	-0.23%	282,221	-190	-0.07%	95.41	551,480	-0.15%
107	270,394	1135	0.42%	284,348	2127	0.75%	95.09	554,742	0.59%

資料來源：新北市板橋戶政事務所。

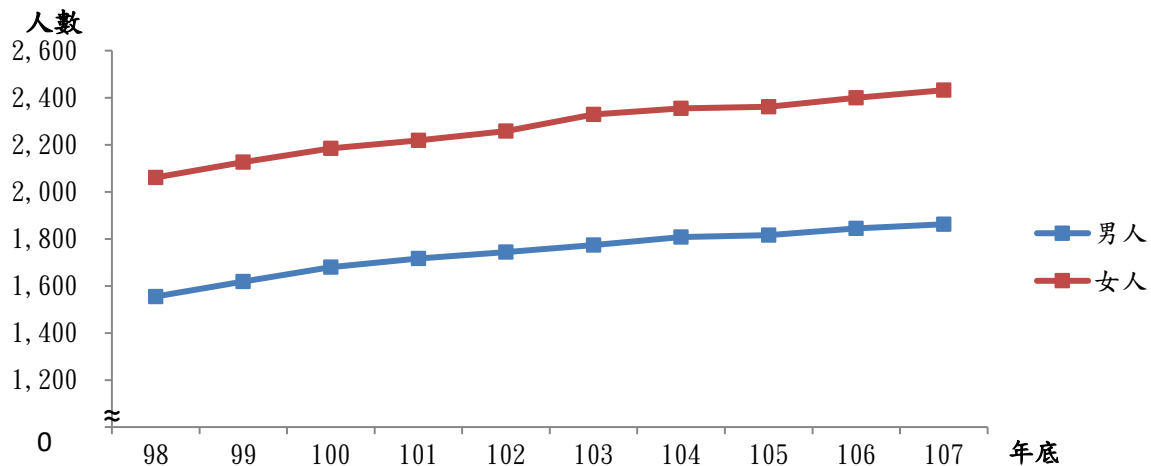
備註：性比例=(男性/女性)\*100。



## 2. 原住民人口概況

板橋區原住民人口數女性約為男性的 1.3 倍；歷年原住民人口數皆為女性多於男性。本區 107 年底戶籍登記原住民人口數男性為 1,862 人，女性為 2,432 人，分別較 106 年底增加 18 人 (0.98%)、32 人 (1.33%)。原住民性比例為 76.56，較 106 年底的 76.83 略低。

圖 2：板橋區原住民男女人口數圖



資料來源：新北市民政局

表 2：板橋區原住民男女人口概況表

年底	男人 口數	男人 口年增數	男人 口年增率	女人 口數	女人 口年增數	女人 口年增率	性比 例	總人 口數	人口 年增率
98	1,555	72	4.86%	2,061	101	5.15%	75.45	3,616	5.02%
99	1,619	64	4.12%	2,126	65	3.15%	76.15	3,745	3.57%
100	1,680	61	3.77%	2,185	59	2.78%	76.89	3,865	3.20%
101	1,717	37	2.20%	2,218	33	1.51%	77.41	3,935	1.81%
102	1,743	26	1.51%	2,258	40	1.80%	77.19	4,001	1.68%
103	1,774	31	1.78%	2,329	71	3.14%	76.17	4,103	2.55%
104	1,807	33	1.86%	2,355	26	1.12%	76.73	4,162	1.44%
105	1,816	9	0.50%	2,362	7	0.30%	76.88	4,178	0.38%
106	1,844	28	1.54%	2,400	38	1.61%	76.83	4,244	1.58%
107	1,862	18	0.98%	2,432	32	1.33%	76.56	4,294	1.18%

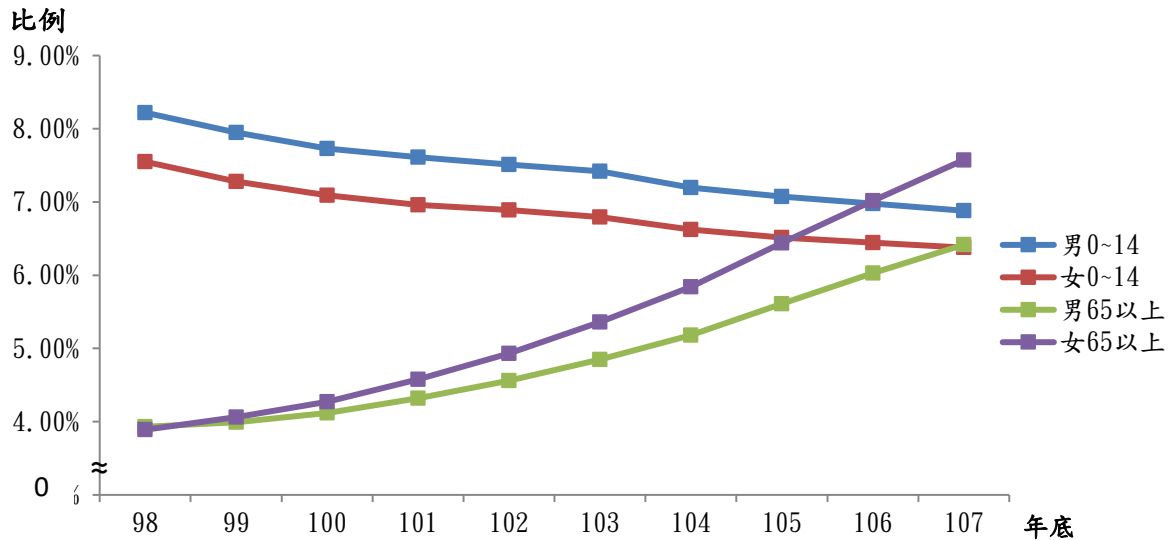
資料來源：新北市板橋戶政事務所。

備註：性比例=(男性/女性)\*100。

### 3. 人口年齡分配

板橋區歷年男性人口中幼年人口比率高於女性；青壯年人口比率則低於女性；老年人口比率則自 99 年底起反轉為男性較女性低。本區歷年男女幼年人口比率均持續下探且老化指數不斷上升，有人口老化趨勢。

圖 3：板橋區老年及幼年人口比例走勢圖



資料來源：新北市板橋戶政事務所

表 3：板橋區男女人口年齡概況表

年底	男					女				
	男 0~14	15~64	男 65 以上	扶養比	老化指數	女 0~14	15~64	女 65 以上	扶養比	老化指數
98	8.22%	37.44%	3.93%	32.45	47.81	7.55%	38.97%	3.89%	29.36	51.52
99	7.95%	37.54%	3.99%	31.81	50.19	7.28%	39.18%	4.06%	28.94	55.77
100	7.73%	37.46%	4.12%	31.63	53.30	7.09%	39.32%	4.27%	28.89	60.23
101	7.61%	37.28%	4.32%	32.00	56.77	6.96%	39.26%	4.58%	29.39	65.80
102	7.51%	37.02%	4.56%	32.60	60.72	6.89%	39.09%	4.93%	30.24	71.55
103	7.42%	36.71%	4.85%	33.42	65.37	6.80%	38.86%	5.36%	31.28	78.89
104	7.20%	36.55%	5.18%	33.87	72.01	6.62%	38.61%	5.84%	32.29	88.21
105	7.07%	36.18%	5.61%	35.05	79.30	6.52%	38.18%	6.44%	33.94	98.86
106	6.98%	35.82%	6.03%	36.32	86.40	6.44%	37.72%	7.02%	35.69	108.92
107	6.88%	35.45%	6.42%	37.51	93.26	6.38%	37.31%	7.57%	37.40	118.77

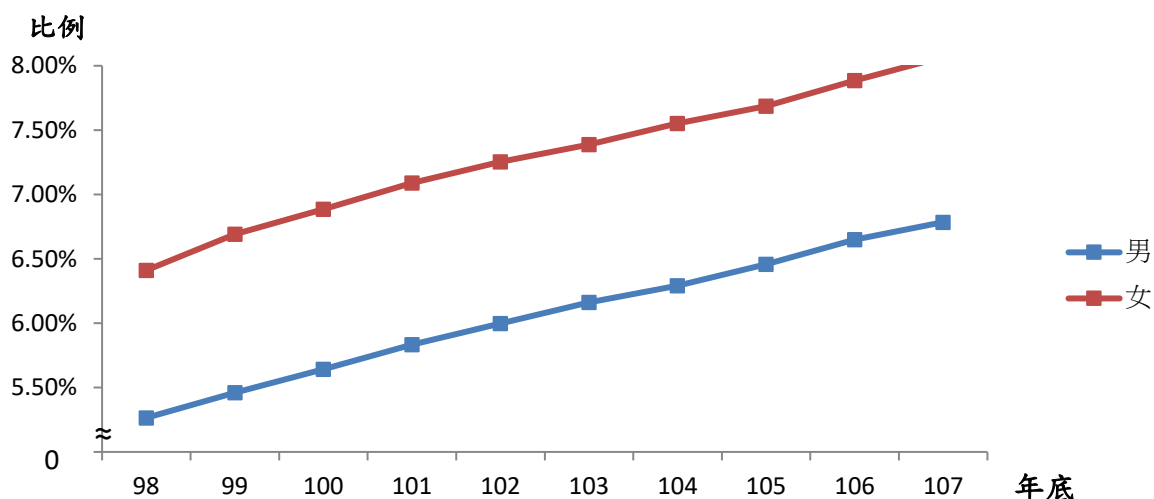
資料來源：新北市板橋戶政事務所。

備註：性比例=(男性/女性)\*100、扶養比=(0~14人口+65以上人口/15~64人口)\*100、  
老化指數=(65以上人口/0~14人口)\*100

## 4. 婚姻概況

板橋區歷年未婚人口數為男性多於女性；有偶、喪偶與離婚則均以女性居多，107年喪偶女性約為男性4.9倍。本區107年底離婚人口數男性為18,346人，女性為22,943人，分別較106年底增加444人(2.48%)、688人(3.09%)。15歲以上喪偶人口數男性為4,515人，女性為22,139人，分別較106年底增加128人(2.92%)、695人(3.24%)，離婚及喪偶比例均逐年攀高。

圖4：板橋區男女離婚人口比例走勢圖



資料來源：新北市板橋戶政事務所

表4：板橋區男女婚姻人口概況表

年 底	男					女				
	合計	未 婚	有配偶	離 婚	喪 偶	合計	未 婚	有配偶	離 婚	喪 偶
98	274,166	141,316	114,884	14,435	3,531	278,718	123,696	120,184	17,870	16,968
99	274,411	140,337	115,446	14,986	3,642	280,185	122,923	120,905	18,746	17,611
100	273,845	138,370	116,278	15,453	3,744	281,490	121,707	122,281	19,382	18,120
101	274,286	137,850	116,572	15,998	3,866	283,154	121,421	122,960	20,076	18,697
102	273,387	136,341	116,663	16,394	3,989	283,533	120,242	123,434	20,564	19,293
103	272,300	134,790	116,671	16,781	4,058	283,614	119,016	123,780	20,952	19,866
104	271,178	133,019	116,907	17,059	4,193	283,058	117,695	123,550	21,375	20,438
105	269,874	131,402	116,800	17,429	4,243	282,411	116,346	123,338	21,708	21,019
106	269,259	130,229	116,741	17,902	4,387	282,221	115,550	122,972	22,255	21,444
107	270,394	130,008	117,525	18,346	4,515	284,348	115,644	123,622	22,943	22,139

資料來源：新北市板橋戶政事務所。

## 5. 各里人口概況

板橋區各里男性相對女性倍數最高為復興里(性比例 157.71)，最低為華江里(性比例 85.62)；各里男女人口差異最高為社後里(男性高於女性 1,156 人)及忠翠里(女性高於男性 632 人)。

表 5：板橋區各里男女人口概況表

里別	男	女	合計	性比例	里別	男	女	合計	性比例
九如里	1,425	1,537	2,962	92.71	浮洲里	2,002	1,992	3,994	100.50
大安里	2,061	2,023	4,084	101.88	留侯里	785	864	1,649	90.86
大豐里	2,337	2,492	4,829	93.78	純翠里	2,715	2,893	5,608	93.85
大觀里	1,879	1,965	3,844	95.62	國光里	1,820	1,979	3,799	91.97
中山里	3,289	3,448	6,737	95.39	國泰里	1,793	1,992	3,785	90.01
中正里	2,211	2,310	4,521	95.71	埤墘里	2,281	2,485	4,766	91.79
五權里	2,162	2,139	4,301	101.08	堂春里	2,288	2,298	4,586	99.56
仁愛里	1,613	1,673	3,286	96.41	崑崙里	5,107	5,331	10,438	95.80
仁翠里	1,414	1,495	2,909	94.58	深丘里	4,478	4,835	9,313	92.62
介壽里	1,553	1,711	3,264	90.77	莒光里	1,478	1,542	3,020	95.85
公館里	1,976	2,029	4,005	97.39	莊敬里	2,135	2,316	4,451	92.18
文化里	1,697	1,792	3,489	94.70	富貴里	1,120	1,208	2,328	92.72
文聖里	1,974	2,079	4,053	94.95	嵐翠里	1,280	1,266	2,546	101.11
文翠里	2,032	2,139	4,171	95.00	復興里	675	428	1,103	157.71
文德里	1,573	1,634	3,207	96.27	景星里	1,658	1,858	3,516	89.24
正泰里	1,511	1,673	3,184	90.32	朝陽里	1,666	1,829	3,495	91.09
民生里	1,090	1,244	2,334	87.62	港尾里	1,454	1,609	3,063	90.37
民安里	1,041	1,144	2,185	91.00	港嘴里	3,072	3,165	6,237	97.06
民族里	2,479	2,664	5,143	93.06	港德里	2,437	2,525	4,962	96.51
民權里	1,327	1,408	2,735	94.25	華中里	2,774	2,756	5,530	100.65
永安里	1,760	1,861	3,621	94.57	華江里	3,639	4,250	7,889	85.62
玉光里	2,678	2,970	5,648	90.17	華東里	3,747	3,999	7,746	93.70
光仁里	1,510	1,550	3,060	97.42	華貴里	1,309	1,425	2,734	91.86
光復里	1,769	1,705	3,474	103.75	華福里	1,059	1,120	2,179	94.55
光華里	1,372	1,451	2,823	94.56	華翠里	1,819	1,973	3,792	92.19
光榮里	1,319	1,321	2,640	99.85	華德里	3,536	3,862	7,398	91.56
吉翠里	1,914	2,000	3,914	95.70	華興里	2,106	2,254	4,360	93.43
成和里	3,483	3,598	7,081	96.80	鄉雲里	1,867	2,054	3,921	90.90
江翠里	2,527	2,551	5,078	99.06	陽明里	1,381	1,447	2,828	95.44
百壽里	1,344	1,501	2,845	89.54	黃石里	566	570	1,136	99.30

里別	男	女	合計	性比例	里別	男	女	合計	性比例
自立里	1,408	1,489	2,897	94.56	新民里	2,264	2,349	4,613	96.38
自強里	2,620	2,729	5,349	96.01	新生里	2,249	2,263	4,512	99.38
西安里	1,393	1,485	2,878	93.80	新埔里	1,039	1,111	2,150	93.52
宏翠里	2,375	2,655	5,030	89.45	新海里	1,879	1,834	3,713	102.45
赤松里	404	436	840	92.66	新翠里	3,899	4,206	8,105	92.70
和平里	1,982	2,206	4,188	89.85	新興里	1,576	1,738	3,314	90.68
居仁里	1,666	1,717	3,383	97.03	溪北里	1,835	1,899	3,734	96.63
幸福里	2,015	2,049	4,064	98.34	溪洲里	3,035	3,200	6,235	94.84
忠誠里	2,073	2,202	4,275	94.14	溪福里	7,412	7,615	15,027	97.33
忠翠里	5,189	5,821	11,010	89.14	溪頭里	3,066	3,162	6,228	96.96
明翠里	2,379	2,514	4,893	94.63	僑中里	2,168	2,203	4,371	98.41
東丘里	2,370	2,496	4,866	94.95	漢生里	2,132	2,259	4,391	94.38
東安里	1,351	1,372	2,723	98.47	滿翠里	1,457	1,581	3,038	92.16
松柏里	1,181	1,187	2,368	99.49	福丘里	2,350	2,738	5,088	85.83
松翠里	1,684	1,791	3,475	94.03	福安里	3,134	3,405	6,539	92.04
社後里	5,253	4,097	9,350	128.22	福星里	1,781	1,934	3,715	92.09
金華里	2,016	2,116	4,132	95.27	福祿里	1,932	2,194	4,126	88.06
長安里	2,423	2,599	5,022	93.23	福壽里	1,679	1,736	3,415	96.72
長壽里	1,483	1,496	2,979	99.13	福翠里	679	682	1,361	99.56
青翠里	1,575	1,498	3,073	105.14	福德里	2,669	2,684	5,353	99.44
信義里	2,160	2,237	4,397	96.56	聚安里	2,763	2,770	5,533	99.75
建國里	1,784	1,922	3,706	92.82	廣新里	1,853	1,912	3,765	96.91
後埔里	1,920	1,969	3,889	97.51	廣福里	2,084	2,198	4,282	94.81
柏翠里	2,050	2,249	4,299	91.15	廣德里	3,436	3,647	7,083	94.21
流芳里	732	832	1,564	87.98	德翠里	3,715	3,901	7,616	95.23
重慶里	4,398	4,617	9,015	95.26	龍安里	1,438	1,521	2,959	94.54
香丘里	1,922	2,070	3,992	92.85	龍翠里	2,517	2,665	5,182	94.45
香社里	2,193	2,215	4,408	99.01	聯翠里	1,800	1,989	3,789	90.50
香雅里	1,300	1,322	2,622	98.34	雙玉里	2,122	2,296	4,418	92.42
埔墘里	3,052	3,372	6,424	90.51	懷翠里	3,054	3,147	6,201	97.04
振義里	2,127	2,220	4,347	95.81	歡園里	673	620	1,293	108.55
振興里	2,234	2,323	4,557	96.17	挹秀里	925	979	1,904	94.48
海山里	4,061	4,467	8,528	90.91	湳興里	2,639	2,908	5,547	90.75

資料來源：新北市板橋戶政事務所。

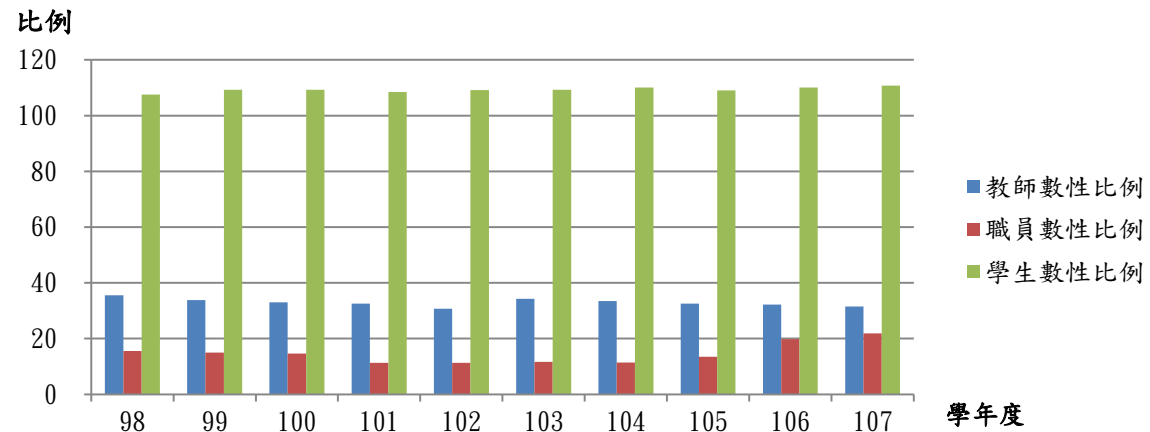
備註：資料為 107 年底，性比例=(男性/女性)\*100。

## 貳、教育

### 6. 國小教育

板橋區公私立國小專任教師數以女性占多數；學生數為男性多於女性。本區 107 學年度公私立國小專任教師數男性 496 人，女性 1,572 人，分別較 106 學年度減少 1 人 (0.20%)、增加 27 人 (1.75%)。學生數男性 15,768 女性 14,233 分別較 106 學年度增加 259 人 (1.67%)、142 人 (1.01%)。

圖 5：板橋區國小教育人口男女性比例分析圖



資料來源：教育部統計處網站

表 6：板橋區國小教育人口性別概況表

學年度	教師數			職員數			學生數			生師比
	男	女	教師數性比例	男	女	職員數性比例	男	女	學生數性比例	
98	514	1,445	35.57	12	77	15.58	18,866	17,551	107.49	18.59
99	543	1,606	33.81	12	80	15.00	18,340	16,786	109.26	16.35
100	529	1,599	33.08	12	82	14.63	17,703	16,202	109.26	15.93
101	513	1,577	32.53	10	88	11.36	16,758	15,451	108.46	15.41
102	520	1,692	30.73	10	88	11.36	15,958	14,629	109.08	13.83
103	514	1,501	34.24	11	94	11.70	15,614	14,289	109.27	14.84
104	499	1,490	33.49	11	96	11.46	15,301	13,906	110.03	14.68
105	504	1,547	32.58	13	96	13.54	15,580	14,286	109.06	14.56
106	497	1,545	32.17	18	91	19.78	15,509	14,091	110.06	14.50
107	496	1,572	31.55	19	87	21.84	15,768	14,233	110.78	14.51

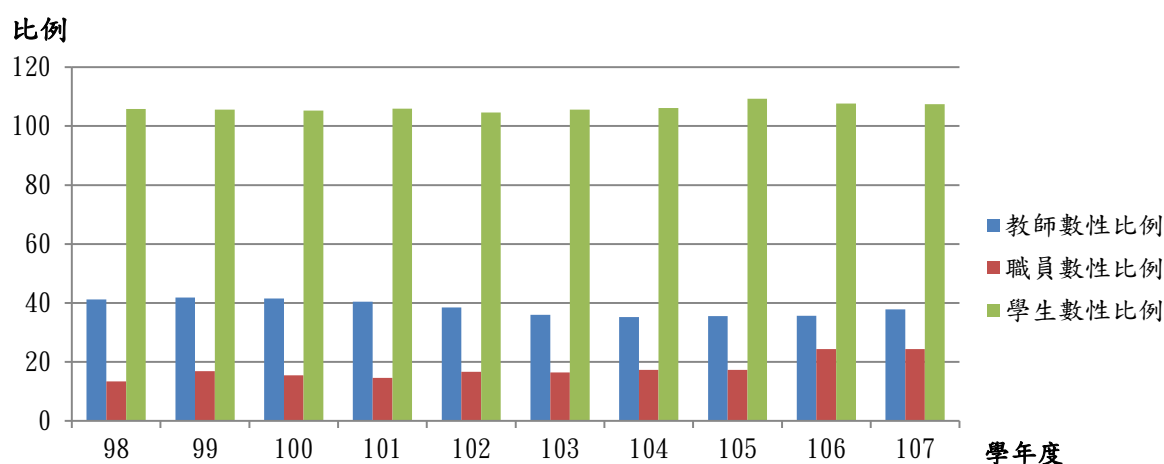
資料來源：教育部統計處網站。

備註：性比例=(男性/女性)\*100、生師比=(學生數/教師數)。

## 7. 國中教育

板橋區公私立國中專任教師數以女性占多數；學生數為男性多於女性。本區 107 學年度公私立國中專任教師數男性 278 人，女性 736 人，分別較 106 學年度增加 15 人(5.7%)、減少 2 人(-0.27%)。學生數男性 8,136 人，女性 7,571 人，分別較 106 學年度減少 265 人(-3.15%)、230 人(-2.95%)。

圖 6：板橋區國中教育人口男女性比例分析圖



資料來源：教育部統計處網站

表 7：板橋區國中教育人口性別概況表

學年度	教師數			職員數			學生數			生師比
	男	女	教師數性比例	男	女	職員數性比例	男	女	學生數性比例	
98	376	912	41.23	11	82	13.41	12,861	12,149	105.86	19.42
99	382	914	41.79	14	83	16.87	12,298	11,647	105.59	18.48
100	362	873	41.47	13	84	15.48	11,317	10,748	105.29	17.87
101	352	870	40.46	12	82	14.63	10,959	10,347	105.91	17.44
102	319	829	38.48	13	78	16.67	10,681	10,214	104.57	18.20
103	303	841	36.03	13	79	16.46	10,280	9,732	105.63	17.49
104	287	814	35.26	14	81	17.28	9,470	8,923	106.13	16.71
105	271	762	35.56	14	81	17.28	8,793	8,043	109.32	16.30
106	263	738	35.64	18	74	24.32	8,401	7,801	107.69	16.19
107	278	736	37.77	18	74	24.32	8,136	7,571	107.46	15.49

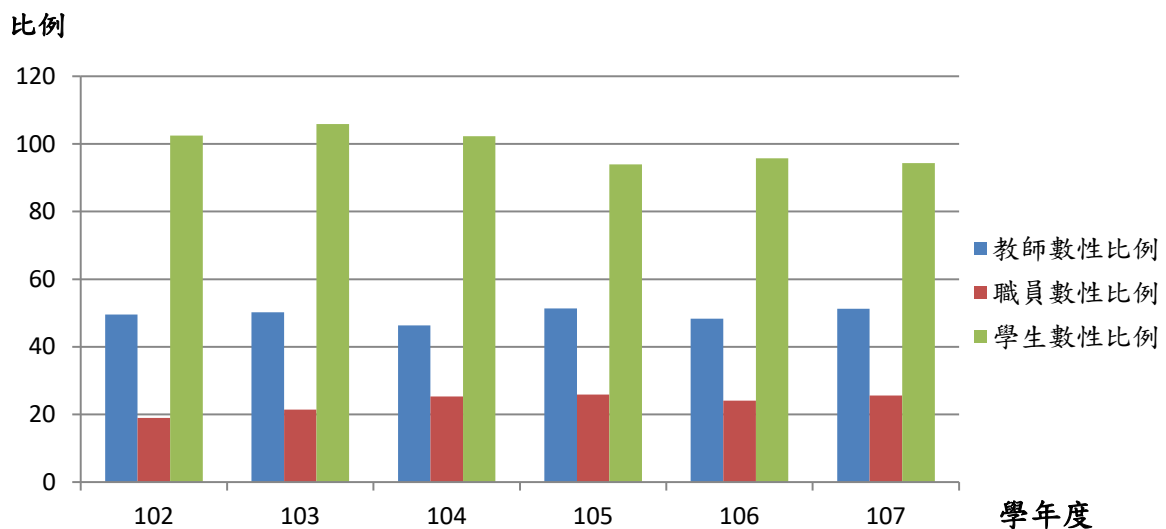
資料來源：教育部統計處網站。

備註：性比例=(男性/女性)\*100、生師比=(學生數/教師數)。

## 8. 高中教育

高中板橋區公私立高中專任教師數以女性占多數；學生數為男性多於女性。本區 107 學年度公私立高中專任教師數男性 261 人，女性 509 人，分別較 106 學年度男性增加 11 人（4.4%）、女性減少 8 人（-1.55%）。學生數男性 3,243 人，女性 3,438 人，分別較 106 學年度男性減少 62 人（-1.88%）、女性減少 15 人（-0.43%）。

圖 7：板橋區高中教育人口男女性比例分析圖



資料來源：教育部統計處網站

表 8：板橋區高中教育人口性別概況表

學年度	教師數			職員數			學生數			生師比
	男	女	教師數性比例	男	女	職員數性比例	男	女	學生數性比例	
102	250	505	49.5	15	79	18.99	3,227	3,149	102.48	8.45
103	253	504	50.20	18	84	21.43	3,226	3,048	105.84	8.29
104	241	520	46.35	21	83	25.30	3,314	3,241	102.25	8.61
105	261	508	51.38	22	85	25.88	3,225	3,433	93.94	8.66
106	250	517	48.36	20	83	24.10	3,305	3,453	95.71	8.81
107	261	509	51.28	22	86	25.58	3,243	3,438	94.33	8.68

資料來源：教育部統計處網站。

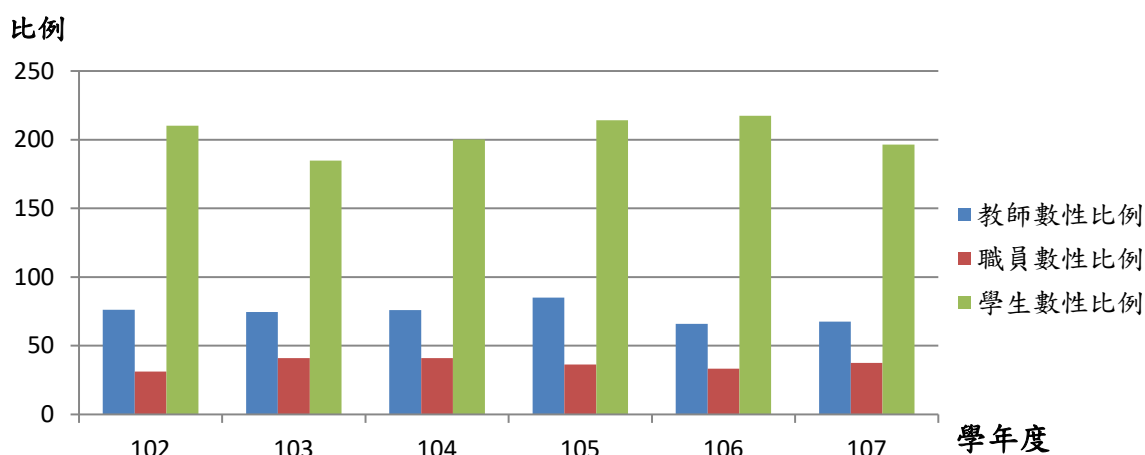
備註：性比例=(男性/女性)\*100、生師比=(學生數/教師數)。



## 9. 高職教育

板橋區歷年公私立高職專任教師數為女性多於男性；學生數則為男性多於女性。本區 107 學年度公私立高職專任教師數男性 25 人，女性 37 人，分別較 106 學年度男性減少 8 人（-24.24%）、女性減少 13 人（26%）。學生數男性 1,299 人，女性 661 人，分別較 106 學年度男性減少 330 人（-20.26%）、女性減少 88 人（-11.75%）。

圖 8：板橋區高職教育人口男女性比例分析圖



資料來源：教育部統計處網站

表 9：板橋區高職教育人口性別概況表

學年度	教師數			職員數			學生數			生師比
	男	女	教師數性比例	男	女	職員數性比例	男	女	學生數性比例	
102	37	48	76.19	10	22	31.25	2,278	1,279	210.08	27.45
103	35	47	74.47	9	22	40.91	2,067	1,118	184.88	38.84
104	38	50	76.00	9	22	40.91	1,927	963	200.10	32.84
105	40	47	85.11	8	22	36.36	1,854	866	214.09	31.26
106	33	50	66.00	7	21	33.33	1,629	749	217.49	28.65
107	25	37	67.57	6	16	37.50	1,299	661	196.52	31.61

資料來源：教育部統計處網站。

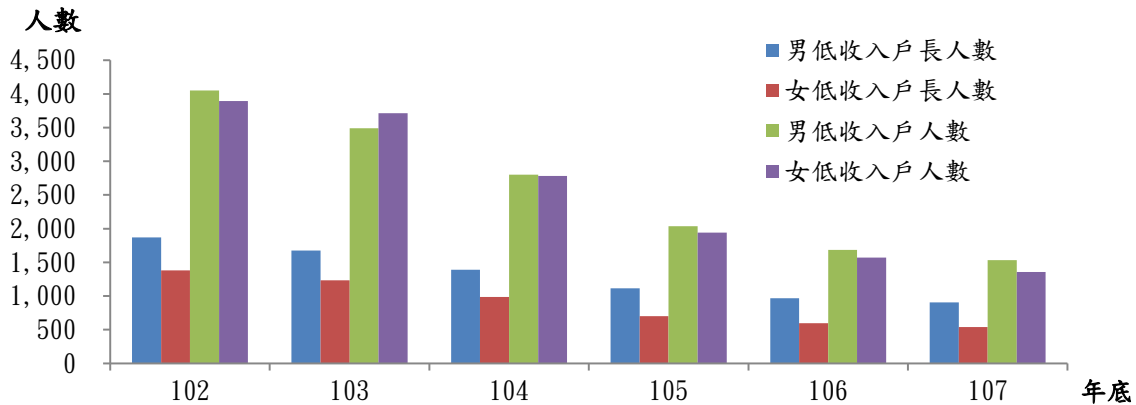
備註：性比例=(男性/女性)\*100、生師比=(學生數/教師數)。

## 參、社會福利

### 10. 低收入戶人口

板橋區低收入戶人口數近四年以男性居多，而低收入戶戶長均以男性居多。本區 107 年底低收入戶人口數男性為 1,532 人，女性為 1,359 人，分別較 106 年底男性減少 153 人 (-9.08%)、女性減少 213 人 (-13.55%)；低收入戶男性戶長為 905 人，女性為 542 人，分別較 106 年底男性減少 63 人 (-6.51%)、女性減少 56 人 (-9.36%)。

圖 9：板橋區低收入戶性別分析圖



資料來源：衛生福利部統計處

表 10：板橋區低收入戶人口性別概況表

年底	戶長人數				人數			
	計	男低收入戶長人數	女低收入戶長人數	性比例	計	男低收入戶人口數	女低收入戶人口數	性比例
102	3,249	1,868	1,381	135	7,944	4,050	3,894	104
103	2,909	1,677	1,232	136	7,207	3,491	3,716	94
104	2,377	1,392	985	141	5,586	2,803	2,783	101
105	1,815	1,113	702	159	3,978	2,035	1,943	105
106	1,566	968	598	162	3,257	1,685	1,572	107
107	1,447	905	542	167	2,891	1,532	1,359	113

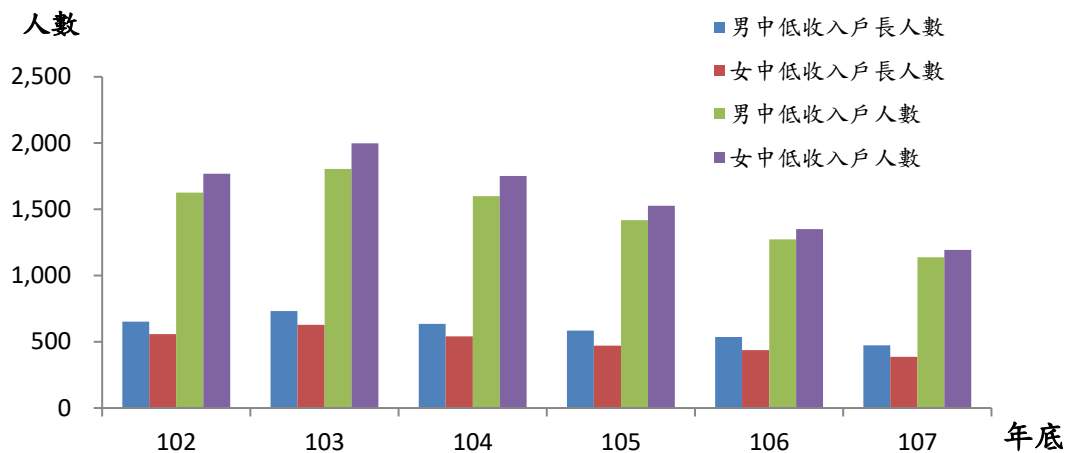
資料來源：衛生福利部統計處。

備註：性比例=(男性/女性)\*100。

## 11. 中低收入戶人口

板橋區歷年中低收入戶人口數為女性多於男性，而中低收入戶戶長則以男性居多。本區 107 年底中低收入戶人口數男性為 1,138 人，女性為 1,194 人，分別較 106 年底男性減少 135 人(-10.6%)、女性減少 156 人(-11.56%)；中低收入戶男性戶長為 474 人，女性為 386 人，分別較 106 年底男性減少 61 人(-11.4%)、女性減少 51 人(-11.67%)。

圖 10：板橋區中低收入戶人口性別分析圖



資料來源：衛生福利部統計處

表 11：板橋區中低收入戶人口性別概況圖

年底	戶長人數				人數			
	計	男中低收入戶長人數	女中低收入戶長人數	性比例	計	男中低收入戶人口數	女中低收入戶人口數	性比例
102	1,208	651	557	117	3,393	1,625	1,768	92
103	1,358	731	627	117	3,803	1,804	1,999	90
104	1,176	636	540	118	3,352	1,600	1,752	91
105	1,056	585	471	124	2,944	1,417	1,527	93
106	972	535	437	122	2,623	1,273	1,350	94
107	860	474	386	123	2,332	1,138	1,194	95

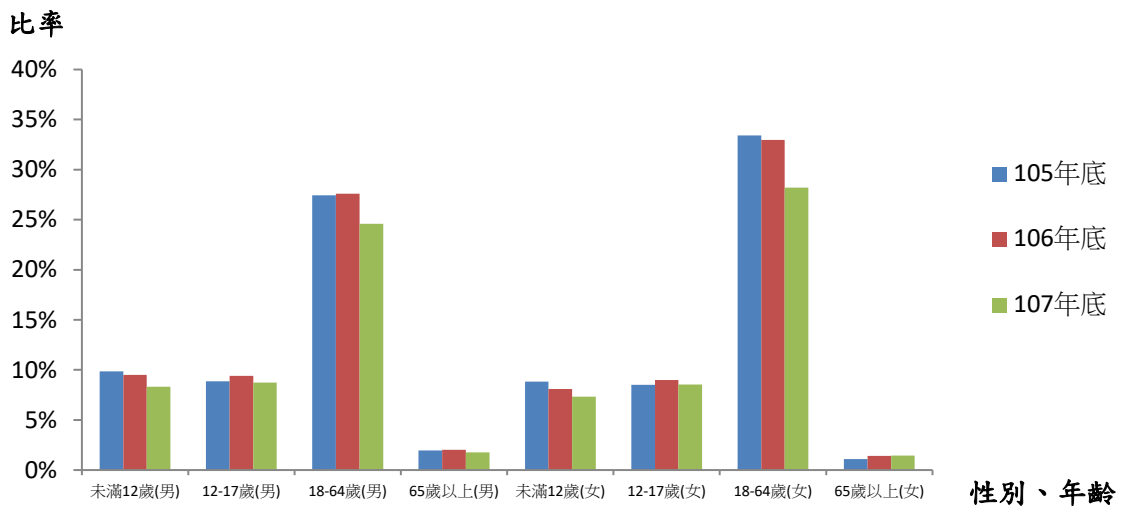
資料來源：衛生福利部統計處。

備註：性比例=(男性/女性)\*100。

## 12. 中低收入戶年齡分配

板橋區近三年中低收入戶人口數男性在未滿 18 歲及 65 歲以上人口比率高於女性；18-64 歲人口比率則低於女性；中低收入戶男女性人口數均以 18 至 64 歲為最多。

圖 11：板橋區中低收入戶年齡分配分析圖



資料來源：衛生福利部統計處

表 12：板橋區中低收入戶年齡分配概況表

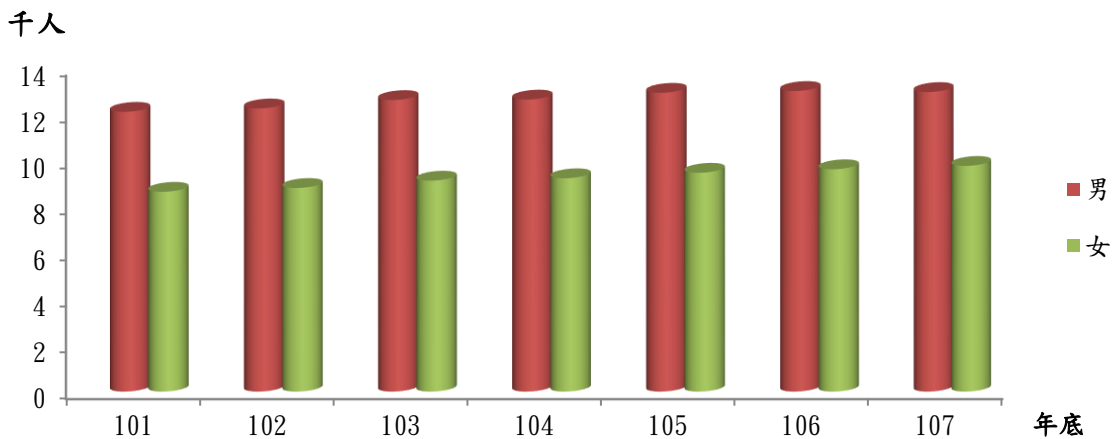
年底	男				女			
	未滿 12 歲 (男)	12-17 歲 (男)	18-64 歲 (男)	65 歲以上 (男)	未滿 12 歲 (女)	12-17 歲 (女)	18-64 歲 (女)	65 歲以上 (女)
105	9.85%	8.87%	27.45%	1.97%	8.83%	8.53%	33.42%	1.09%
106	9.49%	9.42%	27.60%	2.02%	8.08%	9.00%	32.98%	1.41%
107	8.31%	8.73%	24.59%	1.75%	7.32%	8.54%	28.21%	1.45%

資料來源：衛生福利部統計處。

### 13. 身心障礙人口數

板橋區歷年身心障礙人口數各年齡層男性均較女性為多，本區 107 年底身心障礙人口數男性為 12,965 人，女性為 9,768 人，分別較 106 年底男性減少 45 人 (-0.35%)、女性增加 145 人 (1.51%)。

圖 12：板橋區身心障礙人口性別分佈分析圖



資料來源：衛生福利部統計處

表 13：板橋區身心障礙人口性別分佈概況表

年底	總計	男	女	性比例
101	20,755	12,108	8,647	140
102	21,067	12,255	8,812	139
103	21,747	12,618	9,129	138
104	21,872	12,639	9,233	137
105	22,403	12,932	9,471	137
106	22,633	13,010	9,623	135
107	22,733	12,965	9,768	135

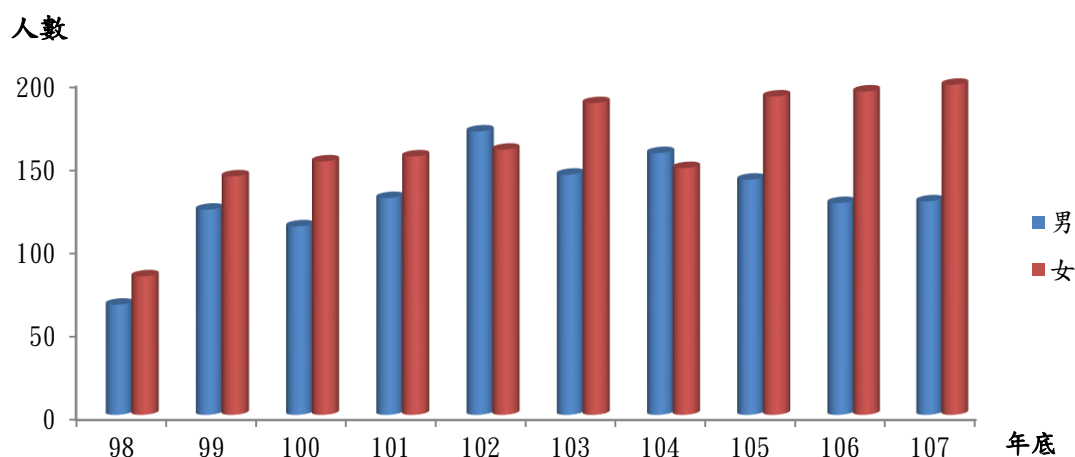
資料來源：衛生福利部統計處。

備註：性比例=(男性/女性)\*100。

## 14. 獨居老人人口數

板橋區獨居老人人口數近三年女性多於男性；本區 107 年底獨居老人人口數男性為 128 人，女性為 198 人，分別較 106 年底增加 1 人(0.79%)、增加 4 人(2.06%)。

圖 13：板橋區獨居老人性別分佈分析圖



資料來源：衛生福利部統計處

表 14：板橋區獨居老人性別分佈概況表

年底	總計	男	女	性比例
98	149	66	83	80
99	266	123	143	86
100	265	113	152	74
101	285	130	155	84
102	329	170	159	107
103	331	144	187	77
104	305	157	148	106
105	332	141	191	74
106	321	127	194	65
107	326	128	198	65

資料來源：衛生福利部統計處。

備註：性比例=(男性/女性)\*100。

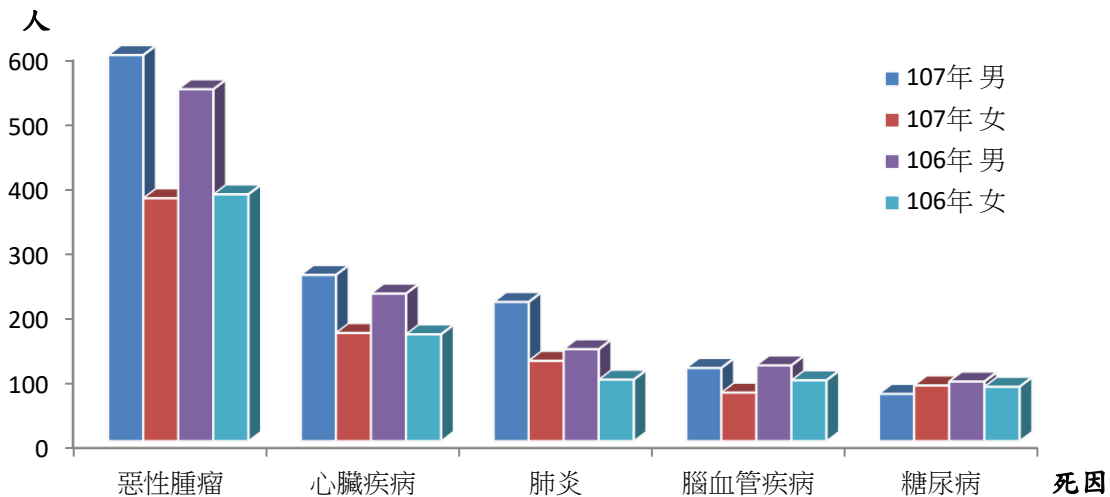
## 肆、醫療保健

### 15. 死亡人數—主要死因

107年本區男女性死亡原因皆以惡性腫瘤為首，前四大死因中男性死亡人數皆大於女性死亡人數，且因惡性腫瘤死亡人數為第2名心臟疾病的2.3倍。

107年前五大死因為惡性腫瘤、心臟疾病、肺炎、腦血管疾病及糖尿病，其中死於惡性腫瘤男性為598人，女性為376人，人數相比106年增加53人，減少6人；死於心臟疾病男性為257人，女性為167人，人數相比106年增加29人，增加2人。以性比例來看，第一名為肺炎173，第二名為惡性腫瘤159。與106年相比，除糖尿病之外，其餘死因中男性相對於女性罹患比率皆增加。

圖 14：板橋區主要死因性別分佈圖



資料來源：衛生福利部統計處

表 15：板橋區主要死因性別分佈概況表

死因	主要死亡原因按性別分								
	107年死因順位			107年			106年		
	主要死因	男	女	男	女	性比例	男	女	性比例
惡性腫瘤	1	1	1	598	376	159	545	382	143
心臟疾病	2	2	2	257	167	154	228	165	138
肺炎	3	3	3	215	124	173	142	95	149
腦血管疾病	4	4	5	113	75	151	117	94	124
糖尿病	5	5	4	73	86	85	92	84	110

資料來源：衛生福利部統計處。

備註：性比例=(男性/女性)\*100。

## 16. 死亡人數—主要癌症

板橋區歷年癌症死亡率為男性高於女性；本區 107 年癌症死亡人數中，男性為 598 人，女性為 376 人，性比例為 159；與 106 年相比，男性增加 53 人，女性減少 6 人，性比例增加 16，前四名死因順序相同。

表 16：板橋區主要癌症死因性別分佈概況表

主要癌症按性別分								
死因順位	107 年				106 年			
	男		女		男		女	
	死因	人數	死因	人數	死因	人數	死因	人數
總計		598		376		545		382
1	氣管、支氣管和肺癌	139	氣管、支氣管和肺癌	72	氣管、支氣管和肺癌	111	氣管、支氣管和肺癌	72
2	肝和肝內膽管癌	84	女性乳癌	57	肝和肝內膽管癌	95	女性乳癌	63
3	結腸、直腸和肛門癌	78	肝和肝內膽管癌	50	結腸、直腸和肛門癌	64	肝和肝內膽管癌	51
4	口腔癌	63	結腸、直腸和肛門癌	44	口腔癌	53	結腸、直腸和肛門癌	40
5	前列腺(攝護腺)癌	30	胃癌	18	胃癌	30	胰臟癌	19
6	胃癌	26	卵巢癌	16	食道癌	28	子宮頸及部位未明示子宮癌	16
7	食道癌	25	白血病	13	前列腺(攝護腺)癌	22	胃癌	15
8	胰臟癌	25	胰臟癌	12	非何杰金氏淋巴瘤	17	非何杰金氏淋巴瘤	15



9	鼻咽癌	18	子宮頸及 部位未明 示子宮癌	9	胰臟癌	15	白血病	11
10	腎臟癌	15	腦癌	9	鼻咽癌	12	卵巢癌	9
其他	其他	95	其他	76	其他	98	其他	71

資料來源：衛生福利部統計處。

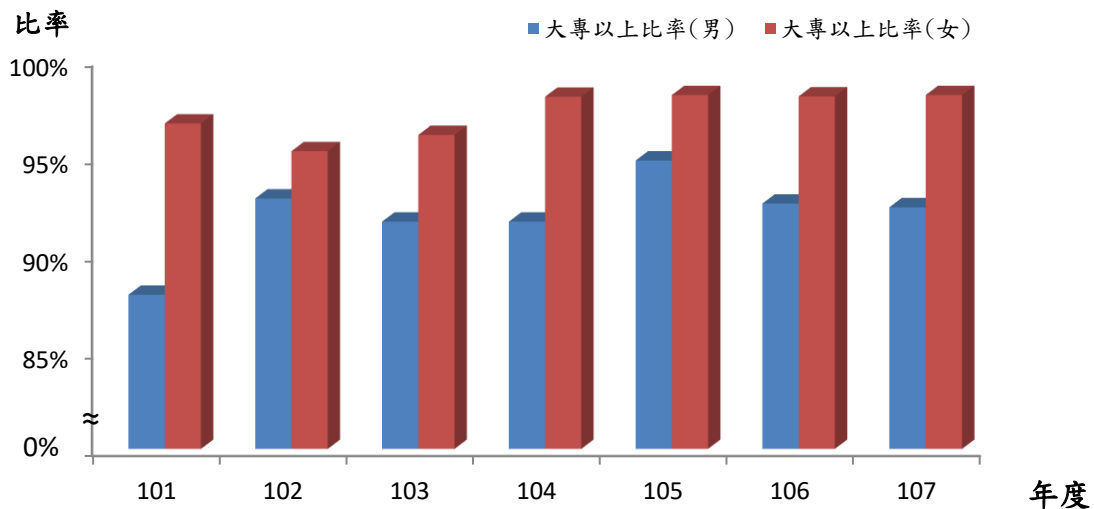
備註：107年年中人口數計 553,111 人, 男性 269,827 人, 女性 283,285 人。

## 伍、政府服務

### 17. 公職人員教育程度

板橋區公所男女性公職人員教育程度均以大專以上程度所占比率最高，本區107年男性為92.41%，女性為98.17%。其次為高中職程度，男性為6.33%，女性為1.83%。近五年來大專以上程度為女性多於男性，而高中職程度則為男性多於女性。

圖 15：板橋區公所大專以上教育程度公職人員性別分析圖



資料來源：新北市板橋區公所人事室

表 17：板橋區公所公職人員教育程度性別分佈概況表

年度	總計	大專以上			高中職			國中以下	
		男	女	性比例	男	女	性比例	男	女
101	182	80	88	91	11	3	367	0	0
102	190	78	101	77	5	5	100	1	0
103	187	77	99	78	6	4	150	1	0
104	188	77	102	75	6	2	300	1	0
105	186	73	107	68	3	2	150	1	0
106	186	75	103	73	5	2	250	1	0
107	188	73	107	68	5	2	250	1	0

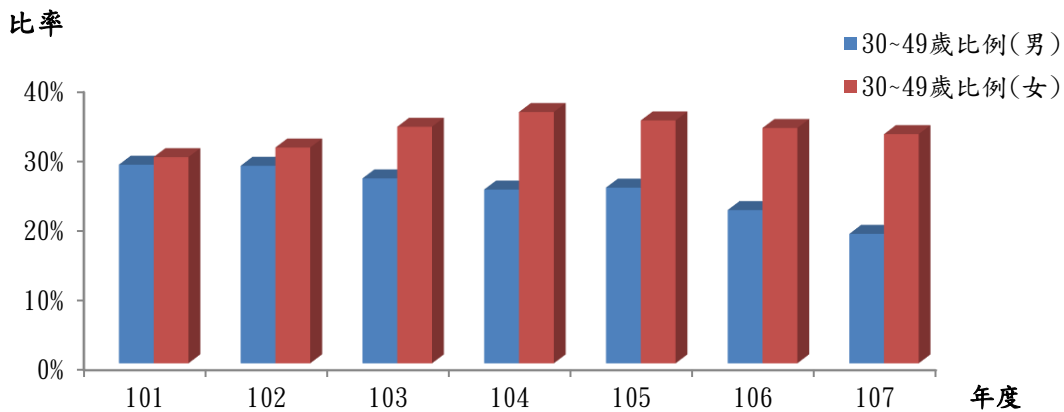
資料來源：新北市板橋區公所人事室。

備註：性比例=(男性/女性)\*100。

## 18. 公職人員年齡

板橋區公所男女性公職人員年齡均以 30 至 49 歲所占比率最高，本區 107 年男性為 18.62%，女性為 32.98%。男性其次為 50 歲以上，所占比率為 14.36%；女性其次亦為 50 歲以上，所占比率為 19.68%，且自 102 年開始女性員工多於男性員工。

圖 16：板橋區公所公職人員 30-49 歲性比例分析圖



資料來源：新北市板橋區公所人事室

表 18：板橋區公所公職人員年齡分佈概況表

年度	總計	29 歲以下			30~49 歲			50 歲以上		
		男	女	性比例	男	女	性比例	男	女	性比例
101	182	4	9	44	52	54	96	35	28	125
102	190	6	17	35	54	59	92	24	30	80
103	188	8	15	53	50	64	78	26	25	104
104	188	8	13	62	47	68	69	29	23	126
105	186	5	13	38	47	65	72	25	31	81
106	186	14	12	117	41	63	65	26	30	87
107	188	17	10	170	35	62	56	27	37	73

資料來源：新北市板橋區公所人事室。

備註：性比例=(男性/女性)\*100。

## 18. 公職人員考試及格類別

107 年板橋區公所男女性公職人員考試及格人數以高等考試 56 最多，其次為特種考試 53 人，升等考試 49 人居第三。以性別來看，除普通考試及其他考試或依其他法令進用之外，女性考試及格人數均高於男性。

圖 17：板橋區公所公職人員 107 年考試及格比例圖

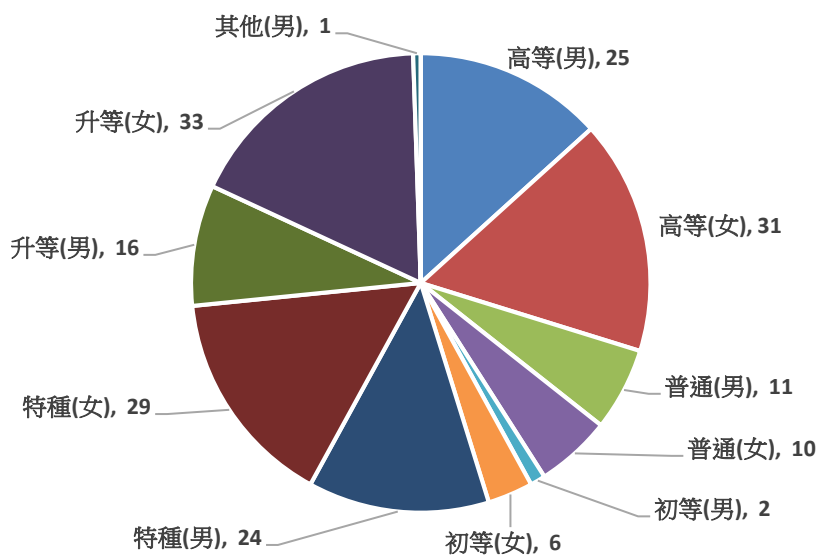


表 19：板橋區公所公職人員考試及格概況表

年度	總計	高等考試		普通考試		初等考試		特種考試		升等考試		其他考試 或依其他 法令進用	
		男	女	男	女	男	女	男	女	男	女	男	女
103	188	13	14	5	10	1	1	18	27	8	6	39	46
104	188	20	25	9	11	31	34	22	34	-	-	2	-
105	186	19	26	6	11	2	2	28	36	19	33	3	1
106	186	17	25	11	11	2	5	31	34	11	19	9	11
107	188	25	31	11	10	2	6	24	29	16	33	1	-

資料來源：新北市板橋區公所人事室

新北市板橋區公所性別圖像

中華民國107年度

編 印：新北市板橋區公所會計室

出 版：新北市板橋區公所

出版日期：中華民國 108 年 8 月