

新北市板橋區公所

中華民國 112 年度

(自 112 年 1 月 1 日起至 112 年 12 月 31 日止)

單 位 預 算



(第 2-9-1 冊)

主辦會計人員 詹麗華

機關長官 范姜坤火

新 北 市 各 機 關 單 位 預 算 總 目 次

| 冊 別 | 編 號 | 機 關 別 | 編 號 | 機 關 別 |
|----------------|-------|-----------------------------|-------|----------------------------|
| 第 1 冊 | 01010 | 新 北 市 議 會 | | |
| 第 2 - 1 冊 | 02810 | 新 北 市 政 府 秘 書 處 | | |
| 第 2 - 2 冊 | 02820 | 新 北 市 政 府 人 事 處 | | |
| 第 2 - 3 冊 | 02830 | 新 北 市 政 府 主 計 處 | 70a01 | 統 籌 支 撥 科 目 及 第 二 預 備 金 |
| | | | 70a02 | |
| | | | 70a03 | |
| | | | 70a04 | |
| | | | 70a05 | |
| | | | 80c01 | |
| 第 2 - 4 冊 | 02840 | 新 北 市 政 府 政 風 處 | | |
| 第 2 - 5 冊 | 02850 | 新 北 市 政 府 研 究 發 展 考 核 委 員 會 | | |
| 第 2 - 5 - 1 冊 | 02851 | 新 北 市 政 府 資 訊 中 心 | | |
| 第 2 - 6 冊 | 02860 | 新 北 市 政 府 新 聞 局 | | |
| 第 2 - 7 冊 | 02870 | 新 北 市 政 府 法 制 局 | | |
| 第 2 - 9 - 1 冊 | 02901 | 新 北 市 板 橋 區 公 所 | | |
| 第 2 - 9 - 2 冊 | 02902 | 新 北 市 三 重 區 公 所 | | |
| 第 2 - 9 - 3 冊 | 02903 | 新 北 市 中 和 區 公 所 | | |
| 第 2 - 9 - 4 冊 | 02904 | 新 北 市 永 和 區 公 所 | | |
| 第 2 - 9 - 5 冊 | 02905 | 新 北 市 新 莊 區 公 所 | | |
| 第 2 - 9 - 6 冊 | 02906 | 新 北 市 新 店 區 公 所 | | |
| 第 2 - 9 - 7 冊 | 02907 | 新 北 市 樹 林 區 公 所 | | |
| 第 2 - 9 - 8 冊 | 02908 | 新 北 市 鶯 歌 區 公 所 | | |
| 第 2 - 9 - 9 冊 | 02909 | 新 北 市 三 峽 區 公 所 | | |
| 第 2 - 9 - 10 冊 | 02910 | 新 北 市 淡 水 區 公 所 | | |
| 第 2 - 9 - 11 冊 | 02911 | 新 北 市 汐 止 區 公 所 | | |
| 第 2 - 9 - 12 冊 | 02912 | 新 北 市 瑞 芳 區 公 所 | | |
| 第 2 - 9 - 13 冊 | 02913 | 新 北 市 土 城 區 公 所 | | |
| 第 2 - 9 - 14 冊 | 02914 | 新 北 市 蘆 洲 區 公 所 | | |
| 第 2 - 9 - 15 冊 | 02915 | 新 北 市 五 股 區 公 所 | | |
| 第 2 - 9 - 16 冊 | 02916 | 新 北 市 泰 山 區 公 所 | | |
| 第 2 - 9 - 17 冊 | 02917 | 新 北 市 林 口 區 公 所 | | |
| 第 2 - 9 - 18 冊 | 02918 | 新 北 市 深 坑 區 公 所 | | |
| 第 2 - 9 - 19 冊 | 02919 | 新 北 市 石 碇 區 公 所 | | |
| 第 2 - 9 - 20 冊 | 02920 | 新 北 市 坪 林 區 公 所 | | |
| 第 2 - 9 - 21 冊 | 02921 | 新 北 市 三 芝 區 公 所 | | |
| 第 2 - 9 - 22 冊 | 02922 | 新 北 市 石 門 區 公 所 | | |
| 第 2 - 9 - 23 冊 | 02923 | 新 北 市 八 里 區 公 所 | | |
| 第 2 - 9 - 24 冊 | 02924 | 新 北 市 平 溪 區 公 所 | | |

新 北 市 各 機 關 單 位 預 算 總 目 次

| 冊 別 | 編 號 | 機 關 別 | 編 號 | 機 關 別 |
|----------------|---------------|---------------------------|---------------|-------------------------|
| 第 2 - 9 - 25 冊 | 02925 | 新 北 市 雙 溪 區 公 所 | | |
| 第 2 - 9 - 26 冊 | 02926 | 新 北 市 貢 寮 區 公 所 | | |
| 第 2 - 9 - 27 冊 | 02927 | 新 北 市 金 山 區 公 所 | | |
| 第 2 - 9 - 28 冊 | 02928 | 新 北 市 萬 里 區 公 所 | | |
| 第 3 冊 | 03030 | 新 北 市 政 府 民 政 局 及 所 屬 | 03031 | 新 北 市 政 府 殯 葬 管 理 處 |
| | 030300351 | 板 橋 戶 政 事 務 所 | 030300352 | 三 重 戶 政 事 務 所 |
| | 030300353 | 中 和 戶 政 事 務 所 | 030300354 | 新 莊 戶 政 事 務 所 |
| | 030300355 | 新 店 戶 政 事 務 所 | 030300356 | 永 和 戶 政 事 務 所 |
| | 030300357 | 樹 林 戶 政 事 務 所 | 030300358 | 鶯 歌 戶 政 事 務 所 |
| | 030300359 | 三 峽 戶 政 事 務 所 | 030300360 | 汐 止 戶 政 事 務 所 |
| | 030300361 | 瑞 芳 戶 政 事 務 所 | 030300362 | 淡 水 戶 政 事 務 所 |
| | 030300363 | 土 城 戶 政 事 務 所 | 030300364 | 蘆 洲 戶 政 事 務 所 |
| | 030300365 | 五 股 戶 政 事 務 所 | 030300366 | 泰 山 戶 政 事 務 所 |
| 030300367 | 林 口 戶 政 事 務 所 | 030300368 | 金 山 戶 政 事 務 所 | |
| 第 4 冊 | 04040 | 新 北 市 政 府 地 政 局 | 04041 | 板 橋 地 政 事 務 所 |
| | 04042 | 新 莊 地 政 事 務 所 | 04043 | 新 店 地 政 事 務 所 |
| | 04044 | 淡 水 地 政 事 務 所 | 04045 | 汐 止 地 政 事 務 所 |
| | 04046 | 瑞 芳 地 政 事 務 所 | 04047 | 三 重 地 政 事 務 所 |
| | 04048 | 中 和 地 政 事 務 所 | 04049 | 樹 林 地 政 事 務 所 |
| 第 5 冊 | 05050 | 新 北 市 政 府 消 防 局 | | |
| 第 6 冊 | 06060 | 新 北 市 政 府 財 政 局 | 06061 | 稅 捐 稽 徵 處 |
| 第 7 冊 | 07070 | 新 北 市 政 府 教 育 局 | 07071 | 家 庭 教 育 中 心 |
| | 07072 | 體 育 處 | | |
| 第 8 冊 | 08080 | 新 北 市 政 府 文 化 局 | 08081 | 鶯 歌 陶 瓷 博 物 館 |
| | 08082 | 十 三 行 博 物 館 | 08083 | 黃 金 博 物 館 |
| | 08084 | 市 立 圖 書 館 | 08085 | 淡 水 古 蹟 博 物 館 |
| 第 9 冊 | 09090 | 新 北 市 政 府 農 業 局 | 09091 | 動 物 保 護 防 疫 處 |
| | 09092 | 綠 美 化 環 境 景 觀 處 | 09093 | 漁 業 及 漁 港 事 業 管 理 處 |
| 第 10 冊 | 10100 | 新 北 市 政 府 經 濟 發 展 局 | 10101 | 市 場 處 |
| 第 11 冊 | 11110 | 新 北 市 政 府 社 會 局 | 11111 | 新 北 市 政 府 社 會 救 助 金 |
| | 11112 | 新 北 市 公 益 彩 券 盈 餘 分 配 基 金 | 11113 | 仁 愛 之 家 |
| | 11114 | 八 里 愛 心 教 養 院 | 11115 | 家 庭 暴 力 暨 性 侵 害 防 治 中 心 |
| 第 12 冊 | 12120 | 新 北 市 政 府 衛 生 局 | | |

新 北 市 各 機 關 單 位 預 算 總 目 次

| 冊 別 | 編 號 | 機 關 別 | 編 號 | 機 關 別 |
|--------|-----------|--------------|-----------|-----------------|
| 第 13 冊 | 13130 | 新北市政府環境保護局 | | |
| 第 14 冊 | 14140 | 新北市政府工務局 | 14141 | 採 購 處 |
| | 14142 | 違章建築拆除大隊 | 14143 | 養 護 工 程 處 |
| | 14144 | 新 建 工 程 處 | | |
| 第 15 冊 | 15150 | 新北市政府警察局及所屬 | 151501551 | 板 橋 分 局 |
| | 151501552 | 海 山 分 局 | 151501555 | 永 和 分 局 |
| | 151501556 | 三 重 分 局 | 151501557 | 新 莊 分 局 |
| | 151501558 | 土 城 分 局 | 151501559 | 新 店 分 局 |
| | 151501560 | 蘆 洲 分 局 | 151501561 | 三 峽 分 局 |
| | 151501562 | 樹 林 分 局 | 151501563 | 汐 止 分 局 |
| | 151501564 | 淡 水 分 局 | 151501565 | 瑞 芳 分 局 |
| | 151501566 | 金 山 分 局 | 151501567 | 刑 事 警 察 大 隊 |
| | 151501568 | 交 通 警 察 大 隊 | 151501569 | 保 安 警 察 大 隊 |
| | 151501570 | 少 年 警 察 隊 | 151501571 | 婦 幼 警 察 隊 |
| | 151501572 | 中 和 分 局 | 151501573 | 林 口 分 局 |
| 第 16 冊 | 16160 | 新北市政府水利局 | 16161 | 高 灘 地 工 程 管 理 處 |
| 第 17 冊 | 17170 | 新北市政府交通局 | 17171 | 交 通 事 件 裁 決 處 |
| 第 18 冊 | 18180 | 新北市政府勞工局 | 18181 | 就 業 服 務 處 |
| | 18182 | 職 業 訓 練 中 心 | 18183 | 勞 動 檢 查 處 |
| 第 19 冊 | 19190 | 新北市政府原住民族行政局 | | |
| 第 20 冊 | 20200 | 新北市政府城鄉發展局 | 20201 | 都 市 更 新 處 |
| 第 21 冊 | 21210 | 新北市政府觀光旅遊局 | | |
| 第 22 冊 | 22220 | 新北市政府客家事務局 | | |
| 第 23 冊 | 23230 | 新北市政府捷運工程局 | | |
| 第 24 冊 | 24240 | 新北市政府青年局 | | |

新北市板橋區公所
預 算 總 說 明
中華民國 112 年度

一、現行法定職掌及組織系統表

(一)機關主要職掌

依據新北市政府組織自治條例第 8 條及新北市各區公所組織規程規定，本公所掌理全區自治業務之推行。

(二)內部分層業務：本公所置區長 1 人，承市長之命辦理區政業務，並指揮、監督所屬員工；置副區長 1 人，主任秘書 1 人，襄助區長處理區政業務；其下設 7 課 4 室，分別說明如下：

1. 民政課：掌理自治行政、地方行政、選務、民防、調解行政、地政、原住民行政、體育及其他有關民政事項。
2. 役政災防課：掌理兵役行政、兵役徵集及勤務、全民防衛動員準備、災害防救組訓及整備、其他有關役政及災防事項。
3. 社會課：掌理社會救助、老人福利、身心障礙福利、兒童及少年福利、婦女福利、社區發展、全民健康保險及其他有關社政事項。
4. 工務課：掌理道路養護、建築管理、水利、都計、土木及建築工程事項、臨時接水電業務及其他土木相關工程事項。
5. 經建課：掌理工商、農政、公用事業、觀光推廣、河川及生態保育等相關業務。
6. 養護工程課：掌理公園綠地廣場等管理養護、路燈管理、收費廣告欄、路燈桿宮燈旗、體育設施管理維護及其他相關養護工程。
7. 人文課：掌理人口政策及新住民相關業務、藝文推廣、國民教育、禮俗宗教、慶典活動、公墓及殯葬相關業務。
8. 秘書室：掌理文書、檔案管理、公文管理、事務、出納、採購、財產管理、法制、研考、資訊管理、工友管理、區務會議、公共關係、新聞發布、辦公廳舍維護管理、綜合業務及不屬於其他各課、室之事項。
9. 會計室：依法辦理歲計、會計及統計事項。
10. 人事室：依法辦理人事管理事項。
11. 政風室：依法辦理政風事項。

(三)組織系統圖：如附圖。

(四)員額編制表：如附表。

二、前年度及上年度已過期間計畫實施及預算執行情形

(一)前年度(110 年度)計畫實施成果及決算辦理概況

1. 歲入部分：預算數 32,572,000 元，決算數 23,504,523 元，執行率 72.16%。
2. 歲出部分：預算數 939,388,051 元(含動支各類員工待遇準備 3,232,051 元)，決算數 927,462,914 元，執行率 98.73%。

(二)上年度(111 年度)已過期間計畫實施及預算執行情形

1. 歲入部分：預算數 27,958,000 元，截至 111 年 6 月底止執行數 14,838,887 元。
 - (1)罰款及賠償收入：預算數 1,076,000 元，執行數 1,217,633 元。

新北市板橋區公所
預 算 總 說 明
中華民國 112 年度

- (2)規費收入：預算數 14,635,000 元，執行數 5,923,971 元。
- (3)財產收入：預算數 8,143,000 元，執行數 5,023,036 元。
- (4)其他收入：預算數 4,104,000 元，執行數 2,674,247 元。
- 2.歲出部分：預算數 923,901,707 元，截至 111 年 6 月底止執行數 392,576,078 元，占預算數 42.49%。
 - (1)一般行政：預算數 174,527,000 元，執行數 111,026,890 元。
 - (2)區政業務：預算數 746,961,707 元(含動支第二預備金 6,643,707 元)，執行數 280,828,638 元。
 - (3)一般建築及設備：預算數 913,000 元，執行數 720,550 元。
 - (4)第一預備金：預算數 1,500,000 元，已動支 0 元。

三、本年度施政計畫重點及預算提要

(一)本年度施政計畫重點及預期績效之概述

1. 落實市民申訴陳情案件、建議案件、瞭解民情、廣徵市政建設革興意見，加強地方建設。
2. 推行地方自治、健全里鄰組織，發揮里鄰服務功能。
3. 賡續辦理社會救助、社會福利、社區發展等工作，落實社會福利政策。
4. 辦理防災綜合演習，加強環保、治安、美化、交通、育樂等工作。
5. 賡續發展工商、農林漁牧業，提供土地利用價值，推行政府政策，發展地方經濟，達到富家強國。
6. 賡續辦理鄰里公園維護管理、落實基層建設，以提供民眾休憩活動之場所。
7. 進行「區政發展計畫」，藉由願景的規劃來凝聚大家的共識，期能共同推行塑造的發展特色與打造區民理想的生活環境。
8. 賡續推行全民防衛動員業務，滿足平時戰時人力運用，增強國力，保障社會，鞏固國家安全。
9. 賡續推行兵役行政，維護兵役公平、強化軍民溝通，保障役男及其家屬權益，訪視部隊安全、扶助役男安家、宣導家屬安心。
10. 依法辦理全民健保第五、六類及鄰長保險業務，保障被保險人權益並配合市長市政理念致力推動社會、健保綜合受理櫃臺整併，提升服務效能。

(二)本年度預算提要及成本估計

1. 歲入部分：本年度預算數 28,183,000 元，較上年度預算 27,958,000 元，增列 225,000 元，增加率 0.80%，其明細如下：包括罰款及賠償收入 1,076,000 元、規費收入 14,602,000 元、財產收入 8,398,000 元、其他收入 4,107,000 元。
2. 歲出部分：本年度預算數 921,821,000 元，較上年度預算 917,258,000 元，增列 4,563,000 元，增加率 0.50%，其明細如下：
 - (1) 一般行政計畫預算共列 181,907,000 元，包括人事費 179,216,000 元，業務費 1,677,000 元，獎補助費 1,014,000 元

新北市板橋區公所
預算總說明
中華民國 112 年度

(2) 區政業務計畫預算共列 737,641,000 元：包括業務費 515,750,000 元，獎補助費 48,592,000 元，設備及投資 173,299,000 元。

(3) 一般建築及設備計畫預算共列 773,000 元，包括設備及投資 773,000 元。

(4) 第一預備金計畫預算共列 1,500,000 元。

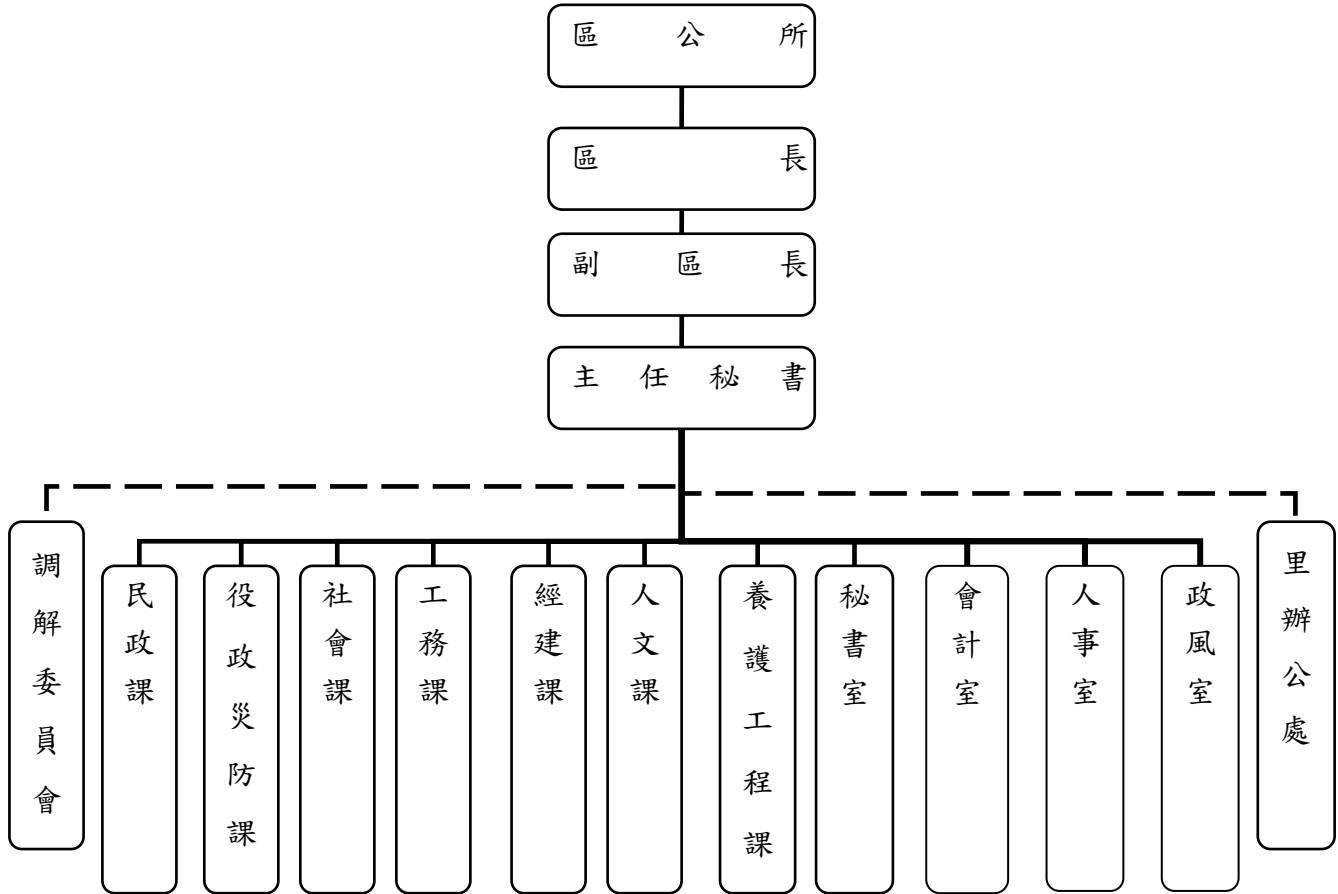
(三)計畫及預算統計表

單位：新臺幣千元、%

| 業務計畫 | 工作計畫 | 本年度預算數 | 比率 |
|------------|---------|---------|--------|
| 新北市板橋區公所合計 | | 921,821 | 100.00 |
| 一般行政 | 一般行政 | 181,907 | 19.73 |
| 區政業務 | 區政業務 | 737,641 | 80.03 |
| 一般建築及設備 | 一般建築及設備 | 773 | 0.08 |
| 第一預備金 | 第一預備金 | 1,500 | 0.16 |

新北市板橋區公所
預算總說明
中華民國 112 年度

(附圖)組織系統圖



新北市板橋區公所
預算總說明
中華民國 112 年度

(附表)

員額編制表

| 類 別 | 法定編制員額 | 本年度預算員額 | 上年度預算員額 | 與上年度預算 員額比較增減 |
|------|--------|---------|---------|------------------|
| 民意代表 | 0 | 0 | 0 | 0 |
| 職員 | 205 | 205 | 205 | 0 |
| 警員 | 0 | 0 | 0 | 0 |
| 消防人員 | 0 | 0 | 0 | 0 |
| 技工 | 4 | 1 | 2 | -1 |
| 駕駛 | 0 | 0 | 0 | 0 |
| 工友 | 9 | 2 | 3 | -1 |
| | | | | |
| | | | | |
| | | | | |

新北市板橋區公所
歲入來源別預算表

中華民國112年度

單位：新臺幣千元

| 科 目 | | | | 本年度 預算數 | 上年度 預算數 | 前年度 決算數 | 本年度與 上年度比較 | 說明 | |
|-----|-----|----|----|----------------------------|------------|------------|---------------|-----|---|
| 款 | 項 | 目 | 節 | | | | | | 名稱及編號 |
| | | | | 合計 | 28,183 | 27,958 | 23,504 | 225 | |
| | | | | 經常門合計 | 28,183 | 27,958 | 23,504 | 225 | |
| 03 | | | | 04000000000 罰款及賠償收入 | 1,076 | 1,076 | 1,847 | - | |
| | 007 | | | 04029010000 新北市板橋區公所 | 1,076 | 1,076 | 1,847 | - | |
| | | 01 | | 04029010100 罰金罰鍰及怠金 | - | - | 10 | - | |
| | | | 01 | 04029010101 罰金罰鍰 | - | - | 10 | - | |
| | | 02 | | 04029010300 賠償收入 | 1,076 | 1,076 | 1,837 | - | |
| | | | 01 | 04029010301 一般賠償收入 | 1,076 | 1,076 | 1,837 | - | 一、詳2-9-1冊第9頁。 二、本年度預算數與上年 度預算數同。 |
| 04 | | | | 05000000000 規費收入 | 14,602 | 14,635 | 9,774 | -33 | |
| | 004 | | | 05029010000 新北市板橋區公所 | 14,602 | 14,635 | 9,774 | -33 | |
| | | 01 | | 05029010100 行政規費收入 | 400 | 432 | 360 | -32 | |
| | | | 01 | 05029010105 許可費 | 400 | 432 | 360 | -32 | 一、詳2-9-1冊第10頁。 二、本年度預算數較上年 度預算數減少32千元。 |
| | | 02 | | 05029010300 使用規費收入 | 14,202 | 14,203 | 9,414 | -1 | |
| | | | 01 | 05029010303 資料使用費 | - | - | 3 | - | |
| | | | 02 | 05029010306 場地設施使用 費 | 14,202 | 14,203 | 9,411 | -1 | 一、詳2-9-1冊第11頁。 二、本年度預算數較上年 度減少1千元，係： 1.廣告欄收入減少100千 元。 2.寬頻管道使用費收入增加 99千元。 |
| 05 | | | | 07000000000 財產收入 | 8,398 | 8,143 | 7,305 | 255 | |
| | 009 | | | 07029010000 新北市板橋區公所 | 8,398 | 8,143 | 7,305 | 255 | |

新北市板橋區公所
歲入來源別預算表

中華民國112年度

單位：新臺幣千元

| 科 目 | | | | 本年度 預算數 | 上年度 預算數 | 前年度 決算數 | 本年度與 上年度比較 | 說明 | |
|-----|-----|----|----|-------------------------|------------|------------|---------------|-----|---|
| 款 | 項 | 目 | 節 | | | | | | 名稱及編號 |
| 09 | 006 | 01 | 01 | 07029010100 財產孳息 | 7,916 | 7,682 | 6,795 | 234 | 一、詳2-9-1冊第12頁。 二、本年度預算數較上年度增加234千元係： 1. 道路側溝暫掛纜線收入增加191千元。 2. 雨水下水道暫掛纜線收入增加43千元。 |
| | | | 01 | 07029010101 利息收入 | - | - | 3 | - | |
| | | | 02 | 07029010103 租金收入 | 7,916 | 7,682 | 6,792 | 234 | |
| | | | 02 | 07029010500 廢舊物資售價 | 482 | 461 | 510 | 21 | |
| | | | 01 | 07029010501 廢舊物資售價 | 482 | 461 | 510 | 21 | |
| | | | | 12000000000 其他收入 | 4,107 | 4,104 | 4,578 | 3 | |
| | | | | 12029010000 新北市板橋區公所 | 4,107 | 4,104 | 4,578 | 3 | |
| | | | 01 | 12029010200 雜項收入 | 4,107 | 4,104 | 4,578 | 3 | |
| | | | 01 | 12029010201 收回以前年度歲出 | - | - | 706 | - | |
| | | | 02 | 12029010210 其他雜項收入 | 4,107 | 4,104 | 3,872 | 3 | |

新 北 市 板 橋 區 公 所

歲 出 機 關 別 預 算 表

經資門併計

中華民國112年度

單位：新臺幣千元

| 科 目 | | | | 本年度 預算數 | 上年度 預算數 | 前年度 決算數 | 本年度與 上年度比較 | 說 明 | |
|-----|-----|----|----|------------------------|------------|------------|---------------|--------|---|
| 款 | 項 | 目 | 節 | | | | | | 名稱及編號 |
| 02 | | | | 0002000000 新北市政府主管 | 921,821 | 917,258 | 927,463 | 4,563 | |
| | 009 | | | 0002901000 新北市板橋區公所 | 921,821 | 917,258 | 927,463 | 4,563 | |
| | | 01 | | 37029010100 一般行政 | 181,907 | 174,527 | 174,587 | 7,380 | |
| | | | 01 | 37029010101 一般行政 | 181,907 | 174,527 | 174,587 | 7,380 | 901-新北市板橋區公所 1.本年度預算數較上年度增加7,380千元。 2.全數為經常門(詳2-9-1冊第15-16頁),其增減項目如下: (1)人員維持費增加6,884千元。 (2)基本行政工作維持費增加496千元。 |
| | | 02 | | 37029010200 區政業務 | 737,641 | 740,318 | 752,663 | -2,677 | |
| | | | 01 | 37029010201 區政業務 | 737,641 | 740,318 | 752,663 | -2,677 | 901-新北市板橋區公所 1.本年度預算數較上年度預算數淨減2,677千元。 2.經常門部分(詳2-9-1冊第17-23頁),淨增16,951千元,其增減項目如下: (1)民政業務增加7,980千元。 (2)業務管理增加6,708千元。 (3)道路及公園增加2,604千元。 (4)社會文化減少341千元。 3.資本門部分(詳2-9-1冊第24-25頁),係區政建設減少19,628千元。 |
| | | 03 | | 37029019000 一般建築及設備 | 773 | 913 | 213 | -140 | |
| | | | 01 | 37029019001 一般建築及設備 | 773 | 913 | 213 | -140 | 901-新北市板橋區公所 1.本年度預算數較上年度預算數減少140千元。 2.全數為資本門(詳2-9-1冊第26頁),係汰換公務機車減少140千元。 |
| | | 04 | | 37029019800 第一預備金 | 1,500 | 1,500 | - | - | |
| | | | 01 | 37029019801 第一預備金 | 1,500 | 1,500 | - | - | 901-新北市板橋區公所 1.本年度預算數與上年度預算數同。 2.詳2-9-1冊第27頁。 |

新北市板橋區公所

歲入項目說明提要與預算明細表

經常門

中華民國112年度

單位：新臺幣元

| | | | | | | | |
|--------------|-----------------------|---|------|-----------|-----------|------------------------|--------------|
| 賠償收入——一般賠償收入 | 來源別子目及 細目與編號 | 04029010301 賠償收入-一般賠償收入 | 承辦單位 | 新北市板橋區公所 | 預算金額 | 1,076千元 | 賠償收入——一般賠償收入 |
| | 歲入項目說明 | <p>一、項目內容：各項工程或採購案違約金收入。</p> <p>二、法令依據：採購案契約。</p> | | | | | |
| | 科目名稱及編號 | 單位 | 數量 | 單價 | 預算數 | 說明及收入依據 | |
| | 合計 | | | | 1,076,000 | | |
| | 04029010301 一般賠償收入 | 年 | 1 | 1,076,000 | 1,076,000 | 採購案契約 各項工程或採購案違約金收入 | |

新北市板橋區公所

歲入項目說明提要與預算明細表

經常門

中華民國112年度

單位：新臺幣元

| | | | | | | | |
|------------|---|---------------------------|-------|----------|---------|-------------------------------|------------|
| 行政規費收入—許可費 | 來源別子目及細目與編號 | 05029010105 行政規費收入-許可費 | 承辦單位 | 新北市板橋區公所 | 預算金額 | 400千元 | 行政規費收入—許可費 |
| 歲入項目說明 | <p>一、項目內容： 新北市道路挖掘許可費收入。</p> <p>二、法令依據： 新北市核發道路挖掘許可收費標準第2條。</p> | | | | | | |
| | 科目名稱及編號 | 單位 | 數量 | 單價 | 預算數 | 說明及收入依據 | |
| | 合計 | | | | 400,000 | | |
| | 05029010105 許可費 | 件 | 1,000 | 400 | 400,000 | 新北市核發道路挖掘許可收費標準第2條 道路挖掘許可費 | |

新北市板橋區公所

歲入項目說明提要與預算明細表

經常門

中華民國112年度

單位：新臺幣元

| | | | | | | | |
|------------------------|---|-------------------------------|--------|-----------|------------|---|------------------------|
| 使用規費收入 — 場地設施使用費 | 來源別子目及細目與編號 | 05029010306 使用規費收入-場地設施使用費 | 承辦單位 | 新北市板橋區公所 | 預算金額 | 14,202千元 | 使用規費收入 — 場地設施使用費 |
| 歲入項目說明 | <p>一、項目內容： 1.市民活動中心場地設施使用收入。 2.和平羽球館場地設施使用收入。 3.廣告欄收入。 4.路燈桿懸掛廣告旗幟收入。 5.行政大樓6樓禮堂場地設施使用收入。 6.寬頻管道使用費收入。</p> <p>二、法令依據： 1.新北市市民活動中心收費標準。2.新北市各區運動場館及附屬設施使用收費標準。 3.新北市道路設置廣告欄收費標準。4.新北市路燈桿懸掛廣告旗幟收費標準。 5.新北市各區公所行政大樓場地使用收費標準。6.新北市寬頻管道收費標準。</p> | | | | | | |
| 科目名稱及編號 | | 單位 | 數量 | 單價 | 預算數 | 說明及收入依據 | |
| 合計 | | | | | 14,202,000 | | |
| 05029010306 場地設施使用費 | | 年 | 1 | 7,516,000 | 7,516,000 | 新北市市民活動中心收費標準 市民活動中心收入 | |
| | | 年 | 1 | 919,500 | 919,500 | 新北市各區運動場館及附屬設施使用收費標準 和平羽球館場地設施使用費收入 日間：300元*1,270小時=381,000元，夜間：500元*1,077小時=538,500元 | |
| | | 張 | 5,000 | 50 | 250,000 | 新北市道路設置廣告欄收費標準 廣告欄收入 | |
| | | 組 | 24,495 | 200 | 4,899,000 | 新北市路燈桿懸掛廣告旗幟收費標準 路燈桿懸掛廣告旗幟收入 | |
| | | 年 | 1 | 163,200 | 163,200 | 新北市各區公所行政大樓場地使用收費標準 行政大樓6樓禮堂場地設施使用費收入 (1,200元*136小時=163,200元) | |
| | | 年 | 1 | 454,300 | 454,300 | 新北市寬頻管道收費標準 寬頻管道使用費收入 (租金費率2元*寬頻管道長度18,915公尺*12月=453,960元) (配合預算調整340元至千元) | |

新 北 市 板 橋 區 公 所

歲 入 項 目 說 明 提 要 與 預 算 明 細 表

經常門

中華民國112年度

單位：新臺幣元

財產孳息—租金收入

財產孳息—租金收入

| 來源別子目及細目與編號 | 07029010103 財產孳息-租金收入 | 承辦單位 | 新北市板橋區公所 | 預算金額 | 7,916千元 |
|---------------------|--|------|-----------|-----------|---|
| 歲入項目說明 | <p>一、項目內容： 1.有線廣播、電視及行動電話與固定通信網路之纜線暫掛雨水下水道租用費及道路側溝暫掛纜線收入。 2.藝文休閒花卉市場租金收入。</p> <p>二、法令依據： 1.新北市暫掛纜線管理要點。 2.新北市公有花市攤位使用契約。</p> | | | | |
| 科目名稱及編號 | 單位 | 數量 | 單價 | 預算數 | 說明及收入依據 |
| 合計 | | | | 7,916,000 | |
| 07029010103 租金收入 | 年 | 1 | 4,025,600 | 4,025,600 | 新北市暫掛纜線管理要點 1.道路側溝暫掛纜線收入 177,905公尺*1元*12月=2,134,860元。 2.雨水下水道暫掛纜線收入 157,482公尺*1元*12月=1,889,784元。 (配合預算調整956元至千元) |
| | 年 | 1 | 3,890,400 | 3,890,400 | 新北市公有花市攤位使用契約 (履約期間：112.1.1-112.12.31) 1.藝文休閒花卉市場一般攤位租金收入：91攤*2,700元*12月=2,948,400元 2.藝文休閒花卉市場身障攤位租金收入：3攤*1,100元*12月=39,600元 3.清潔費用：94攤*800元*12月=902,400元 (歲出編列：區政業務-區政業務-農漁業務-業務費：2,337,500元) |

新北市板橋區公所

歲入項目說明提要與預算明細表

經常門

中華民國112年度

單位：新臺幣元

廢舊物資售價
—
廢舊物資售價

| | | | | | |
|-----------------|------------------------------|------|----------|------|-------|
| 來源別子目及 細目與編號 | 07029010501 廢舊物資售價-廢舊物資售價 | 承辦單位 | 新北市板橋區公所 | 預算金額 | 482千元 |
|-----------------|------------------------------|------|----------|------|-------|

廢舊物資售價
—
廢舊物資售價

| | |
|--------|-------------------------------------|
| 歲入項目說明 | 一、項目內容： 變賣報廢公有財產收入。 |
| | 二、法令依據： 行政院頒訂「各機關奉准報廢財產之變賣及估價作業程序」。 |

| 科目名稱及編號 | 單位 | 數量 | 單價 | 預算數 | 說明及收入依據 |
|-----------------------|----|----|---------|---------|------------|
| 合計 | | | | 482,000 | |
| 07029010501 廢舊物資售價 | 年 | 1 | 482,000 | 482,000 | 變賣報廢公有財產收入 |

新 北 市 板 橋 區 公 所

歲 入 項 目 說 明 提 要 與 預 算 明 細 表

經常門

中華民國112年度

單位：新臺幣元

| | | | | | | | |
|-----------------------|--|----------------------------|------|-----------|-----------|--|---------------------|
| 雜項收入 — 其他雜項收入 | 來源別子目及 細目與編號 | 12029010210 雜項收入-其他雜項收入 | 承辦單位 | 新北市板橋區公所 | 預算金額 | 4,107千元 | 雜項收入 — 其他雜項收入 |
| 歲入項目說明 | <p>一、項目內容： 1.依照政府採購法及有關法令規定辦理本市各機關學校採購業務招標說明書工本費。 2.辦理轄區道路路面刨除料回收販賣收入。</p> <p>二、法令依據： 1.政府採購法第29條及政府採購法施行細則第28條之1。 2.營建事業再生利用之再生資源項目及規範。</p> | | | | | | |
| 科目名稱及編號 | | 單位 | 數量 | 單價 | 預算數 | 說明及收入依據 | |
| 合計 | | | | | 4,107,000 | | |
| 12029010210 其他雜項收入 | | 件 | 600 | 100 | 60,000 | 採購業務招標說明書工本費 (電子領標：100元*600件=60,000元) | |
| | | 年 | 1 | 4,047,000 | 4,047,000 | 營建事業再生利用之再生資源 項目及規範 轄區道路路面刨除料回收販賣 收入 (3公分：刨除數量83.33平方公尺*刨除料殘餘價值18元=1,500元。 5公分：刨除數量131,900平方公尺*刨除料殘餘價值29元=3,825,100元。 20公分：刨除數量1,900平方公尺*刨除料殘餘價值116元=220,400元) | |

新北市板橋區公所

歲出計畫說明提要與各項費用明細表

經常門

中華民國112年度

單位：新臺幣元

| | | | | | | | |
|-------------------|---|--------------------------|----------|-------------------|-------------|------------------|-------------------|
| 一般行政 — 一般行政 | 業務計畫及工作計畫 名稱與編號 | 37029010101 一般行政-一般行政 | 承辦 單位 | 新 <u>北</u> 市板橋區公所 | 預算 金額 | 181,907千元 | 一般行政 — 一般行政 |
| 歲出計畫說明 | <p>一、計畫內容： 人員維持費(詳人事費彙計表)及基本行政工作維持費。</p> <p>二、預期成果： 協助業務單位順利推動各項業務。</p> | | | | | | |
| | 分支計畫及用途別科目 | 單位 | 數量 | 單價 | 預算數 | 說 明 | |
| | 合計 | | | | 181,907,000 | 市庫負擔181,907,000元 | |
| | 01人員維持費 | | | | 179,216,000 | 市庫負擔179,216,000元 | |
| | 1000 人事費 | | | | 179,216,000 | 市庫負擔179,216,000元 | |
| | 1015 法定編制人員待遇 | 年 | 1 | 128,766,597 | 128,766,597 | 法定編制人員薪津 | |
| | 1025 技工及工友待遇 | 年 | 1 | 429,240 | 429,240 | 技工薪津 | |
| | | 年 | 1 | 796,560 | 796,560 | 工友薪津 | |
| | 1030 獎金 | 年 | 1 | 24,972,950 | 24,972,950 | 職員考績及年終工作獎金 | |
| | | 年 | 1 | 125,195 | 125,195 | 技工考績及年終工作獎金 | |
| | | 年 | 1 | 232,330 | 232,330 | 工友考績及年終工作獎金 | |
| | 1035 其他給與 | 年 | 1 | 2,884,685 | 2,884,685 | 職員休假補助費 | |
| | | 年 | 1 | 16,000 | 16,000 | 技工休假補助費 | |

新北市板橋區公所

歲出計畫說明提要與各項費用明細表

經常門

中華民國112年度

單位：新臺幣元

| 分支計畫及用途別科目 | 單位 | 數量 | 單價 | 預算數 | 說明 |
|-------------|-----|---------|------------|------------|-------------------------|
| 1040 加班值班費 | 年 | 1 | 32,000 | 32,000 | 工友休假補助費 |
| | | | | 7,426,150 | |
| | 年 | 1 | 3,024,000 | 3,024,000 | 辦理各項業務加班費 |
| | 年 | 1 | 4,300,000 | 4,300,000 | 職員未休假加班費 |
| | 年 | 1 | 35,770 | 35,770 | 技工未休假加班費 |
| 1050 退休離職儲金 | 年 | 1 | 66,380 | 66,380 | 工友未休假加班費 |
| | | | | 1,313,802 | |
| | 年 | 1 | 1,287,666 | 1,287,666 | 退撫基金提撥等 |
| 1055 保險 | 年 | 1 | 26,136 | 26,136 | 技工退職準備 |
| | | | | 12,220,491 | |
| | 年 | 1 | 12,000,000 | 12,000,000 | 職員保險費 |
| | | | 60,691 | 60,691 | 技工保險費 |
| | | | 159,800 | 159,800 | 工友保險費 |
| 02基本行政工作維持費 | | | | 2,691,000 | 市庫負擔2,691,000元 |
| 2000 業務費 | | | | 1,677,000 | 市庫負擔1,677,000元 |
| 2009 通訊費 | | | | 170,000 | |
| | 年 | 1 | 170,000 | 170,000 | 電話及郵資費用 |
| 2051 物品 | | | | 175,500 | |
| | 年 | 1 | 175,500 | 175,500 | 購置辦公用品、文具紙張費用 |
| 2054 一般事務費 | | | | 1,097,500 | |
| | 年 | 1 | 247,500 | 247,500 | 員工健康檢查費 |
| 2093 特別費 | 人 | 425 | 2,000 | 850,000 | 文康活動費 |
| | | | | 234,000 | |
| | 月 | 12 | 19,500 | 234,000 | 區長特別費 |
| 4000 獎補助費 | | | | 1,014,000 | 市庫負擔1,014,000元 |
| 4085 獎勵及慰問 | | | | 1,014,000 | |
| | 人x節 | 169 x 3 | 2,000 | 1,014,000 | 退休(職)人員及在職亡故公務人員遺族三節慰問金 |

一般行政
|
一般行政

一般行政
|
一般行政

新北市板橋區公所

歲出計畫說明提要與各項費用明細表

經常門

中華民國112年度

單位：新臺幣元

| | | | | | | | |
|-----------|---|--------------------------|------|-----------|-------------|---|-----------|
| 區政業務—區政業務 | 業務計畫及工作計畫名稱與編號 | 37029010201 區政業務-區政業務 | 承辦單位 | 新北市板橋區公所 | 預算金額 | 564,342千元 | 區政業務—區政業務 |
| 歲出計畫說明 | <p>一、計畫內容：辦理業務管理、民政業務、役政及防災業務、農漁業務、水利業務、交通業務、社會文化、道路及公園業務。</p> <p>二、預期成果：1.落實地方自治、社會福利政策及基層建設。 2.發揮里鄰服務功能及發展地方經濟。 3.廣續推行防災綜合演習、全民防衛動員業務及兵役行政。</p> | | | | | | |
| | 分支計畫及用途別科目 | 單位 | 數量 | 單價 | 預算數 | 說 明 | |
| | 合計 | | | | 564,342,000 | 市庫負擔563,893,500元，收支併列448,500元(中央補助448,500元) | |
| | 01業務管理 | | | | 120,567,000 | 市庫負擔120,567,000元 | |
| | 2000 業務費 | | | | 120,567,000 | 市庫負擔120,567,000元 | |
| | 2003 教育訓練費 | 年 | 1 | 128,800 | 128,800 | 辦理員工各項教育訓練費 | |
| | 2006 水電費 | 年 | 1 | 3,319,000 | 3,319,000 | 辦公廳舍水電費 | |
| | 2009 通訊費 | 年 | 1 | 2,359,000 | 2,359,000 | 電話及郵資費用 | |
| | 2012 土地租金 | 年 | 1 | 433,791 | 433,791 | 實踐路、民權路與公館街口、縣民大道3段103巷土地租金 | |
| | 2018 資訊服務費 | 年 | 1 | 303,712 | 303,712 | 資訊設備維護費用 | |
| | 2021 其他業務租金 | | | | 551,231 | | |

新北市板橋區公所

歲出計畫說明提要與各項費用明細表

經常門

中華民國112年度

單位：新臺幣元

| 區政業務—區政業務 | 分支計畫及用途別科目 | 單位 | 數量 | 單價 | 預算數 | 說明 | 區政業務—區政業務 |
|-----------|-----------------|----|----|-------------|-------------|--------------------------------|-----------|
| | | 年 | 1 | 450,000 | 450,000 | 影印機租賃 | |
| | | 年 | 1 | 101,231 | 101,231 | 電動機車電池租用費 | |
| | 2024 稅捐及規費 | | | | 353,232 | | |
| | | 年 | 1 | 134,710 | 134,710 | 公務車牌照稅 | |
| | | 年 | 1 | 195,872 | 195,872 | 公務車燃料使用費 | |
| | | 年 | 1 | 22,650 | 22,650 | 公務車檢驗費 | |
| | 2027 保險費 | | | | 246,023 | | |
| | | 年 | 1 | 220,023 | 220,023 | 公務車保險費 | |
| | | 年 | 1 | 26,000 | 26,000 | 辦公廳舍各項保險費 | |
| | 2033 臨時人員酬金 | | | | 103,693,106 | | |
| | | 年 | 1 | 103,693,106 | 103,693,106 | 臨時人員217人薪資、保險費、退職準備、年終工作獎金及加班費 | |
| | 2036 按日按件計資酬金 | | | | 282,000 | | |
| | | 年 | 1 | 250,000 | 250,000 | 聘請專家學者出席費及審查費 | |
| | | 年 | 1 | 32,000 | 32,000 | 各項研習講師鐘點費 | |
| | 2051 物品 | | | | 3,387,918 | | |
| | | 年 | 1 | 2,413,258 | 2,413,258 | 購置辦公用品、文具紙張費用 | |
| | | 年 | 1 | 974,660 | 974,660 | 公務車油料費 | |
| | 2054 一般事務費 | | | | 3,460,040 | | |
| | | 年 | 1 | 1,722,924 | 1,722,924 | 機關保全費用 | |
| | | 年 | 1 | 80,000 | 80,000 | 機關安檢及消防檢查申報費用 | |
| | | 年 | 1 | 1,657,116 | 1,657,116 | 機關環境清潔維護及雜支費用 | |
| | 2063 房屋建築養護費 | | | | 305,000 | | |
| | | 年 | 1 | 305,000 | 305,000 | 辦公廳舍保養及維護費用 | |
| | 2066 車輛及辦公器具養護費 | | | | 1,274,147 | | |
| | | 年 | 1 | 1,274,147 | 1,274,147 | 公務車養護費 | |
| | 2069 設施及機械設備養護費 | | | | 440,000 | | |
| | | 年 | 1 | 440,000 | 440,000 | 各項機電設備、雜項設備修繕及維護費用 | |

新北市板橋區公所

歲出計畫說明提要與各項費用明細表

經常門

中華民國112年度

單位：新臺幣元

| 區政業務—區政業務 | 分支計畫及用途別科目 | 單位 | 數量 | 單價 | 預算數 | 說明 | 區政業務—區政業務 |
|-----------|---------------|-----|-----------|-----------|-------------|-------------------------------------|-----------|
| | 2072 國內旅費 | 年 | 1 | 30,000 | 30,000 | 參加市內外會議、洽辦公務差旅費 | |
| 02民政業務 | | | | | 292,469,000 | 市庫負擔292,469,000元 | |
| | 2000 業務費 | | | | 243,877,000 | 市庫負擔243,877,000元 | |
| | 2006 水電費 | 年 | 1 | 3,974,815 | 3,974,815 | 市民活動中心、公園活動中心、調解委員會、溪崑聯合服務中心水電費 | |
| | 2009 通訊費 | 年 | 1 | 846,523 | 846,523 | 市民活動中心、公園活動中心、調解委員會、溪崑聯合服務中心電話及郵資費用 | |
| | 2012 土地租金 | 年 | 1 | 1,869,242 | 1,869,242 | 埤墘、港嘴、歡園市民活動中心土地租金 | |
| | 2018 資訊服務費 | 年 | 1 | 19,536 | 19,536 | 資訊設備維護費用 | |
| | 2027 保險費 | 年 | 1 | 118,895 | 118,895 | 市民活動中心、公園活動中心、調解委員會保險費 | |
| | 2036 按日按件計資酬金 | 人x次 | 25 x 120 | 1,000 | 3,000,000 | 調解委員出席費 | |
| | 2051 物品 | 里x月 | 126 x 12 | 300 | 453,600 | 里長報紙費 | |
| | | 鄰x月 | 2501 x 12 | 300 | 9,003,600 | 鄰長報紙費 | |
| | | 年 | 1 | 431,255 | 431,255 | 市民活動中心、公園活動中心、調解委員會購置辦公用品、文具紙張費用 | |
| | | 年 | 1 | 506,100 | 506,100 | 滅火器換藥費用 | |
| | 2054 一般事務費 | 年 | 1 | 376,800 | 376,800 | 調解委員會業務相關經費 | |

新北市板橋區公所

歲出計畫說明提要與各項費用明細表

經常門

中華民國112年度

單位：新臺幣元

| 分支計畫及用途別科目 | 單位 | 數量 | 單價 | 預算數 | 說明 | |
|------------|-----------------|----------|------------|------------|-----------------------------------|----------------------------|
| 區政業務—區政業務 | 年 | 1 | 76,800 | 76,800 | 調解委員會、溪崑聯合服務中心保全費用 | |
| | 年 | 1 | 604,000 | 604,000 | 市民活動中心、公園活動中心安檢及消防檢查申報費用 | |
| | 年 | 1 | 4,151,838 | 4,151,838 | 市民活動中心、公園活動中心環境清潔維護及雜支費用 | |
| | 人 | 25 | 3,840 | 96,000 | 調解委員聯誼活動費 | |
| | 人 | 10 | 3,840 | 38,400 | 租佃委員聯誼活動費 | |
| | 年 | 1 | 19,520,616 | 19,520,616 | 里鄰長健保費 | |
| | 年 | 1 | 73,276,000 | 73,276,000 | 里基層工作經費 | |
| | 里x月 | 126 x 12 | 50,000 | 75,600,000 | 里長事務補助費 | |
| | 年 | 1 | 50,000 | 50,000 | 區政交流活動經費 | |
| | 里 | 126 | 16,000 | 2,016,000 | 里長健康檢查費 | |
| | 里 | 126 | 15,000 | 1,890,000 | 里長保險費 | |
| | 里 | 126 | 3,840 | 483,840 | 里長聯誼活動費 | |
| | 鄰 | 2,501 | 3,840 | 9,603,840 | 鄰長聯誼活動費 | |
| | 年 | 1 | 14,833,680 | 14,833,680 | 守望相助隊聯誼活動、教育訓練及保險費 | |
| | 人 | 126 | 500 | 63,000 | 里長生日蛋糕 | |
| | 年 | 1 | 88,000 | 88,000 | 調解委員健康檢查費 | |
| | 2063 房屋建築養護費 | | | | 5,392,700 | |
| | | 年 | 1 | 5,392,700 | 5,392,700 | 市民活動中心、公園活動中心、調解委員會修繕及維護費用 |
| | 2069 設施及機械設備養護費 | | | | 15,491,920 | |
| | | 年 | 1 | 12,600,000 | 12,600,000 | 全區設備設施維護費 |
| | 年 | 1 | 1,631,920 | 1,631,920 | 市民活動中心、公園活動中心、溪崑聯合服務中心各項機具保養及維修費用 | |
| | 年 | 1 | 1,260,000 | 1,260,000 | 廣播系統維護費用 | |

新北市板橋區公所

歲出計畫說明提要與各項費用明細表

經常門

中華民國112年度

單位：新臺幣元

| 分支計畫及用途別科目 | 單位 | 數量 | 單價 | 預算數 | 說 明 |
|-----------------|-----|-----------|---------|------------|------------------|
| 4000 獎補助費 | | | | 48,592,000 | 市庫負擔48,592,000元 |
| 4090 其他補助及捐助 | | | | 48,592,000 | |
| | 人 | 3,574 | 1,000 | 3,574,000 | 守望相助隊春安工作慰問金 |
| | 鄰x月 | 2501 × 12 | 1,500 | 45,018,000 | 鄰長交通補助費 |
| 03役政及防災業務 | | | | 1,156,000 | 市庫負擔1,156,000元 |
| 2000 業務費 | | | | 1,156,000 | 市庫負擔1,156,000元 |
| 2009 通訊費 | | | | 51,000 | |
| | 年 | 1 | 51,000 | 51,000 | 防救災專線通訊費 |
| 2054 一般事務費 | | | | 955,000 | |
| | 年 | 1 | 622,000 | 622,000 | 辦理各項役政及防災業務相關費用 |
| | 年 | 1 | 143,000 | 143,000 | 防救災宣導活動費用 |
| | 年 | 1 | 90,000 | 90,000 | 災害應變中心運作相關費用 |
| | 年 | 1 | 100,000 | 100,000 | 辦理防救災會報、防災演習相關經費 |
| 2072 國內旅費 | | | | 150,000 | |
| | 年 | 1 | 150,000 | 150,000 | 辦理役政及防災業務差旅費 |
| 04農漁業務 | | | | 2,396,000 | 市庫負擔2,396,000元 |
| 2000 業務費 | | | | 2,396,000 | 市庫負擔2,396,000元 |
| 2006 水電費 | | | | 75,500 | |
| | 年 | 1 | 75,500 | 75,500 | 花市水電費 |
| 2027 保險費 | | | | 14,000 | |
| | 年 | 1 | 14,000 | 14,000 | 花市各項保險費 |
| 2054 一般事務費 | | | | 1,830,000 | |
| | 年 | 1 | 835,000 | 835,000 | 花市辦理宣傳活動 |
| | 年 | 1 | 50,000 | 50,000 | 辦理農漁畜產業務相關費用 |
| | 年 | 1 | 945,000 | 945,000 | 花市環境清潔維護及雜支費用 |
| 2069 設施及機械設備養護費 | | | | 468,000 | |
| | 年 | 1 | 468,000 | 468,000 | 花市修繕及維護費用 |

新北市板橋區公所

歲出計畫說明提要與各項費用明細表

經常門

中華民國112年度

單位：新臺幣元

| 區政業務—區政業務 | 分支計畫及用途別科目 | 單位 | 數量 | 單價 | 預算數 | 說明 | 區政業務—區政業務 |
|-----------|-----------------|----|----|------------|------------|------------|---|
| | 2072 國內旅費 | 年 | 1 | 8,500 | 8,500 | 8,500 | 辦理農漁業務差旅費 |
| | 05水利業務 | | | | | 12,478,000 | 市庫負擔12,478,000元 |
| | 2000 業務費 | | | | | 12,478,000 | 市庫負擔12,478,000元 |
| | 2051 物品 | 年 | 1 | 220,000 | 220,000 | 220,000 | 各項五金零星材料及抽水機油料費 |
| | 2069 設施及機械設備養護費 | 年 | 1 | 277,000 | 277,000 | 277,000 | 活動抽水機組管理維護費用 |
| | | 年 | 1 | 11,981,000 | 11,981,000 | 11,981,000 | 雨水下水道及水利溝渠清淤、纜線附掛處理及其他排水維護、環境整理相關費用 |
| | 06交通業務 | | | | | 3,300,000 | 市庫負擔3,300,000元 |
| | 2000 業務費 | | | | | 3,300,000 | 市庫負擔3,300,000元 |
| | 2069 設施及機械設備養護費 | 年 | 1 | 3,300,000 | 3,300,000 | 3,300,000 | 8公尺以下市區道路標誌標線維護改善費用 |
| | 08社會文化 | | | | | 42,831,000 | 市庫負擔42,382,500元，收支併列448,500元(中央補助448,500元) |
| | 2000 業務費 | | | | | 42,831,000 | 市庫負擔42,382,500元，收支併列448,500元(中央補助448,500元) |
| | 2009 通訊費 | 年 | 1 | 5,000 | 5,000 | 5,000 | 物資發放及複查通知民眾簡訊費用 |
| | 2018 資訊服務費 | 年 | 1 | 140,000 | 140,000 | 140,000 | 資訊設備維護費用 |
| | | 年 | 1 | 9,000 | 9,000 | 9,000 | 筆記型電腦租賃費用 |
| | 2033 臨時人員酬金 | 年 | 1 | 421,024 | 421,024 | 421,024 | 辦理第六類被保險人及其眷屬投保業務之臨時人員1人薪資、保險費、退職準備、年終工作獎金及加班費(衛生福利部中央健康保險署111年7月22 |

新北市板橋區公所

歲出計畫說明提要與各項費用明細表

經常門

中華民國112年度

單位：新臺幣元

| 區政業務—區政業務 | 分支計畫及用途別科目 | 單位 | 數量 | 單價 | 預算數 | 說明 | 區政業務—區政業務 |
|-----------|---------------|----|----|------------|------------|--|-----------|
| | 2036 按日按件計資酬金 | 年 | 1 | 220,000 | 220,000 | 日健保承字第1110640510號函) | |
| | 2051 物品 | 年 | 1 | 227,500 | 227,500 | 市民活動中心開設各項研習課程授課酬金 | |
| | 2054 一般事務費 | 年 | 1 | 27,476 | 27,476 | 辦理各項社會救助業務辦公用品、文具紙張費用 | |
| | | 年 | 1 | 2,108,000 | 2,108,000 | 辦理第六類被保險人及其眷屬投保業務之相關經費(衛生福利部中央健康保險署111年7月22日健保承字第1110640510號函) | |
| | | 年 | 1 | 1,172,500 | 1,172,500 | 辦理獨居老人餐飲服務相關費用 | |
| | | 年 | 1 | 15,000 | 15,000 | 志工聯誼或慶生活動、教育訓練、執勤配備、保險、誤餐及交通費 | |
| | | 年 | 1 | 256,500 | 256,500 | 老人活動中心管理費用 | |
| | | 年 | 1 | 6,179,000 | 6,179,000 | 模範父母親表揚活動經費 | |
| | | 年 | 1 | 32,050,000 | 32,050,000 | 社教活動相關經費 | |
| | 09道路及公園業務 | | | | 89,145,000 | 辦理里鄰活動相關經費 | |
| | 2000 業務費 | | | | 89,145,000 | 市庫負擔89,145,000元 | |
| | 2006 水電費 | 年 | 1 | 23,670,000 | 23,670,000 | 市庫負擔89,145,000元 | |
| | 2054 一般事務費 | 年 | 1 | 150,000 | 150,000 | 路燈、公園及綠地水電費 | |
| | | 年 | 1 | 62,624,660 | 62,624,660 | 收費式廣告欄相關費用 | |
| | | 年 | 1 | 500,340 | 500,340 | 公園、綠地、廣場及道路綠美化相關費用 | |
| | | 年 | 1 | 2,200,000 | 2,200,000 | 辦理綠美化相關機具維護費用 | |
| | | 年 | 1 | 2,200,000 | 2,200,000 | 義工背心、保險、誤餐及教育訓練費用 | |

新北市板橋區公所

歲出計畫說明提要與各項費用明細表

資本門

中華民國112年度

單位：新臺幣元

| | | | | | | | |
|-----------|--------------------|--|----------|------------|-------------|-----------------------------|-----------|
| 區政業務—區政業務 | 業務計畫及工作計畫 名稱與編號 | 37029010201 區政業務-區政業務 | 承辦 單位 | 新北市板橋區公所 | 預算 金額 | 173,299千元 | 區政業務—區政業務 |
| | 歲出計畫說明 | <p>一、計畫內容： 辦理區內相關工程、設施及購置設備。</p> <p>二、預期成果： 1.落實地方自治、社會福利政策及基層建設。 2.發揮里鄰服務功能及發展地方經濟。</p> | | | | | |
| | 分支計畫及用途別科目 | 單位 | 數量 | 單價 | 預算數 | 說明 | |
| | 合計 | | | | 173,299,000 | 市庫負擔173,299,000元 | |
| | 10區政建設 | | | | 173,299,000 | 市庫負擔173,299,000元 | |
| | 3000 設備及投資 | | | | 173,299,000 | 市庫負擔173,299,000元 | |
| | 3010 房屋建築及設備費 | | | | 3,972,000 | | |
| | | 年 | 1 | 1,764,000 | 1,764,000 | 市民活動中心耐震補強工程 | |
| | | 年 | 1 | 2,208,000 | 2,208,000 | 新北市板橋區幸福段939-1地號土地興建市民活動中心案 | |
| | 3015 公共建設及設施費 | | | | 153,353,000 | | |
| | | 年 | 1 | 12,600,000 | 12,600,000 | 全區基礎工程 | |
| | | 年 | 1 | 40,000,000 | 40,000,000 | 公園、綠地、廣場及道路綠美化相關設施 | |
| | | 年 | 1 | 30,454,000 | 30,454,000 | 辦理轄區道路橋樑及附屬設施改善工程 | |
| | | 年 | 1 | 690,000 | 690,000 | 辦理轄區路燈維護及新設 | |
| | | 年 | 1 | 56,901,000 | 56,901,000 | 辦理轄區道路路面養護及改善工程 | |
| | | 年 | 1 | 8,000,000 | 8,000,000 | 老舊公園設施改善工程 | |

新北市板橋區公所

歲出計畫說明提要與各項費用明細表

資本門

中華民國112年度

單位：新臺幣元

| 區政業務—區政業務 | 分支計畫及用途別科目 | 單位 | 數量 | 單價 | 預算數 | 說明 | 區政業務—區政業務 |
|-----------|---------------|----|----|------------|------------|---|-----------|
| | 3025 運輸設備費 | 年 | 1 | 4,708,000 | 4,708,000 | 華翠橋及萬板大橋橋樑排水管 清疏工程 | |
| | | | | | 1,064,000 | | |
| | | 年 | 1 | 1,064,000 | 1,064,000 | 汰換公務機車(其中購置電動 機車總經費640,000元，本所 分攤400,000元，環境保護局 空氣汙染防制基金分攤 240,000元)。 | |
| | 3030 資訊軟硬體設備費 | | | | 1,050,000 | | |
| | | 台 | 1 | 30,000 | 30,000 | KVM汰換 | |
| | | 年 | 1 | 170,000 | 170,000 | 防火牆汰換 | |
| | | 年 | 1 | 850,000 | 850,000 | 社會福利資訊系統維護 | |
| | 3035 雜項設備費 | | | | 13,860,000 | | |
| | | 年 | 1 | 12,600,000 | 12,600,000 | 全區辦公設備費 | |
| | | 年 | 1 | 1,260,000 | 1,260,000 | 里鄰基礎建設及設備 | |

新北市板橋區公所

歲出計畫說明提要與各項費用明細表

資本門

中華民國112年度

單位：新臺幣元

| | | | | | | | |
|------------------|---|--------------------------------|----------|-------------------|--------------|-------|------------------|
| 一般建築及設備——一般建築及設備 | 業務計畫及工作計畫 名稱與編號 | 37029019001 一般建築及設備-一般建築及設備 | 承辦 單位 | 新 <u>北</u> 市板橋區公所 | 預算 金額 | 773千元 | 一般建築及設備——一般建築及設備 |
| 歲出計畫說明 | <p>一、計畫內容： 購置公所辦公設備及事務機器。</p> <p>二、預期成果： 改善公所辦公環境及設備。</p> | | | | | | |
| 用途別科目 | 單位 | 數量 | 單價 | 預算數 | 說 明 | | |
| 合計 | | | | 773,000 | 市庫負擔773,000元 | | |
| 3000 設備及投資 | | | | 773,000 | 市庫負擔773,000元 | | |
| 3025 運輸設備費 | 年 | 1 | 560,000 | 560,000 | 汰換公務機車 | | |
| 3035 雜項設備費 | 年 | 1 | 213,000 | 213,000 | 購置辦公設備及事務機器 | | |

新北市板橋區公所

歲出計畫說明提要與各項費用明細表

經常門

中華民國112年度

單位：新臺幣元

第一預備金—第一預備金

第一預備金—第一預備金

| | | | | | |
|--------------------|----------------------------|----------|----------|----------|---------|
| 業務計畫及工作計畫 名稱與編號 | 37029019801 第一預備金-第一預備金 | 承辦 單位 | 新北市板橋區公所 | 預算 金額 | 1,500千元 |
|--------------------|----------------------------|----------|----------|----------|---------|

| | |
|--------|---------------------------------------|
| 歲出計畫說明 | 一、計畫內容： 依預算法第64條及相關規定辦理。 |
| | 二、預期成果： 因應年度中公所之業務計畫經費不足，以利各業務計畫順利推展。 |

| 用途別科目 | 單位 | 數量 | 單價 | 預算數 | 說 明 |
|------------|----|----|-----------|-----------|----------------|
| 合計 | | | | 1,500,000 | 市庫負擔1,500,000元 |
| 6000 預備金 | | | | 1,500,000 | 市庫負擔1,500,000元 |
| 6005 第一預備金 | 年 | 1 | 1,500,000 | 1,500,000 | 第一預備金 |

新 北 市 板 橋 區 公 所

各 項 費 用 彙 計 表

中華民國112年度

單位：新臺幣千元

| 工作計畫名稱及編號 | 37029010101 一般行政 | 37029010201 區政業務 | 37029019001 一般建築及設 備 | 37029019801 第一預備金 | 合 計 | |
|---------------------|---------------------|---------------------|----------------------------|----------------------|---------|--|
| 第一、二級用途別 科目名稱及編號 | | | | | | |
| 合 計 | 181,907 | 737,641 | 773 | 1,500 | 921,821 | |
| 100000人事費 | 179,216 | | | | 179,216 | |
| 101500法定編制人員待遇 | 128,767 | | | | 128,767 | |
| 102500技工及工友待遇 | 1,226 | | | | 1,226 | |
| 103000獎金 | 25,330 | | | | 25,330 | |
| 103500其他給與 | 2,933 | | | | 2,933 | |
| 104000加班值班費 | 7,426 | | | | 7,426 | |
| 105000退休離職儲金 | 1,314 | | | | 1,314 | |
| 105500保險 | 12,220 | | | | 12,220 | |
| 200000業務費 | 1,677 | 515,750 | | | 517,427 | |
| 200300教育訓練費 | | 129 | | | 129 | |
| 200600水電費 | | 31,039 | | | 31,039 | |
| 200900通訊費 | 170 | 3,262 | | | 3,432 | |
| 201200土地租金 | | 2,303 | | | 2,303 | |
| 201800資訊服務費 | | 472 | | | 472 | |
| 202100其他業務租金 | | 551 | | | 551 | |
| 202400稅捐及規費 | | 353 | | | 353 | |
| 202700保險費 | | 379 | | | 379 | |
| 203300臨時人員酬金 | | 104,114 | | | 104,114 | |
| 203600按日按件計資酬金 | | 3,502 | | | 3,502 | |
| 205100物品 | 176 | 14,230 | | | 14,405 | |
| 205400一般事務費 | 1,098 | 316,297 | | | 317,395 | |
| 206300房屋建築養護費 | | 5,698 | | | 5,698 | |
| 206600車輛及辦公器具養護費 | | 1,274 | | | 1,274 | |
| 206900設施及機械設備養護費 | | 31,958 | | | 31,958 | |
| 207200國內旅費 | | 189 | | | 189 | |
| 209300特別費 | 234 | | | | 234 | |
| 300000設備及投資 | | 173,299 | 773 | | 174,072 | |
| 301000房屋建築及設備費 | | 3,972 | | | 3,972 | |
| 301500公共建設及設施費 | | 153,353 | | | 153,353 | |
| 302500運輸設備費 | | 1,064 | 560 | | 1,624 | |

新北市板橋區公所

各項費用彙計表

中華民國112年度

單位：新臺幣千元

| 工作計畫名稱及編號 | 37029010101 一般行政 | 37029010201 區政業務 | 37029019001 一般建築及設備 | 37029019801 第一預備金 | 合 計 | |
|---------------------|---------------------|---------------------|------------------------|----------------------|--------|--|
| 第一、二級用途別 科目名稱及編號 | | | | | | |
| 303000資訊軟硬體設備費 | | 1,050 | | | 1,050 | |
| 303500雜項設備費 | | 13,860 | 213 | | 14,073 | |
| 400000獎補助費 | 1,014 | 48,592 | | | 49,606 | |
| 408500獎勵及慰問 | 1,014 | | | | 1,014 | |
| 409000其他補助及捐助 | | 48,592 | | | 48,592 | |
| 600000預備金 | | | | 1,500 | 1,500 | |
| 600500第一預備金 | | | | 1,500 | 1,500 | |

新北市板橋區公所

歲出一級用途別科目分析表

中華民國112年度

單位：新臺幣千元

| 名稱及編號 | 合計 | 經常支出 | | | | | | 資本支出 | | | | | |
|------------------------|---------|---------|---------|--------|-----|-------|---------|------|-----|---------|------|-----|---------|
| | | 人事費 | 業務費 | 獎補助費 | 債務費 | 預備金 | 小計 | 人事費 | 業務費 | 設備及投資 | 獎補助費 | 預備金 | 小計 |
| 合計 | 921,821 | 179,216 | 517,427 | 49,606 | | 1,500 | 747,749 | | | 174,072 | | | 174,072 |
| 37029010000 民政支出 | 921,821 | 179,216 | 517,427 | 49,606 | | 1,500 | 747,749 | | | 174,072 | | | 174,072 |
| 37029010100 一般行政 | 181,907 | 179,216 | 1,677 | 1,014 | | | 181,907 | | | | | | |
| 37029010101 一般行政 | 181,907 | 179,216 | 1,677 | 1,014 | | | 181,907 | | | | | | |
| 37029010200 區政業務 | 737,641 | | 515,750 | 48,592 | | | 564,342 | | | 173,299 | | | 173,299 |
| 37029010201 區政業務 | 737,641 | | 515,750 | 48,592 | | | 564,342 | | | 173,299 | | | 173,299 |
| 37029019000 一般建築及設備 | 773 | | | | | | | | | 773 | | | 773 |
| 37029019001 一般建築及設備 | 773 | | | | | | | | | 773 | | | 773 |
| 37029019800 第一預備金 | 1,500 | | | | | 1,500 | 1,500 | | | | | | |
| 37029019801 第一預備金 | 1,500 | | | | | 1,500 | 1,500 | | | | | | |

新 北 市 板 橋 區 公 所

資 本 支 出 分 析 表

中 華 民 國 112 年 度

單 位：新 臺 幣 千 元

| 名稱及編號 | 合計 | 設 備 及 投 資 | | | | | | | | 其他資本支出 |
|------------------------|---------|-----------|---------|---------|------|-------|--------|--------|----|--------|
| | | 土地 | 房屋建築及設備 | 公共建設及設施 | 機械設備 | 運輸設備 | 資訊軟體設備 | 雜項設備 | 權利 | |
| 合 計 | 174,072 | | 3,972 | 153,353 | | 1,624 | 1,050 | 14,073 | | |
| 37029010200 區政業務 | 173,299 | | 3,972 | 153,353 | | 1,064 | 1,050 | 13,860 | | |
| 37029010201 區政業務 | 173,299 | | 3,972 | 153,353 | | 1,064 | 1,050 | 13,860 | | |
| 37029019000 一般建築及設備 | 773 | | | | | 560 | | 213 | | |
| 37029019001 一般建築及設備 | 773 | | | | | 560 | | 213 | | |

新 北 市 板 橋 區 公 所

人 事 費 彙 計 表

中華民國112年度

單位：新臺幣元

| 類別 | 預算員額 | 全年度人事費 | | | | | | | | | | | 備註 | |
|-------|------|--------|--------|-------------|---------|-----------|------------|-----------|-----------|--------|-----------|------------|-------------|----|
| | | 民意代表待遇 | 政務人員待遇 | 法定編制人員待遇 | 約聘僱人員待遇 | 技工及工友待遇 | 獎金 | 其他給與 | 加班值班費 | 退休退職給付 | 退休離職儲金 | 保險 | | 合計 |
| 合計 | 208 | | | 128,766,597 | | 1,225,800 | 25,330,475 | 2,932,685 | 7,426,150 | | 1,313,802 | 12,220,491 | 179,216,000 | |
| 正式員額 | 205 | | | 128,766,597 | | | 24,972,950 | 2,884,685 | 4,300,000 | | 1,287,666 | 12,000,000 | 174,211,898 | |
| 職員 | 205 | | | 128,766,597 | | | 24,972,950 | 2,884,685 | 4,300,000 | | 1,287,666 | 12,000,000 | 174,211,898 | |
| 技工 | 1 | | | | | 429,240 | 125,195 | 16,000 | 35,770 | | 26,136 | 60,691 | 693,032 | |
| 工友 | 2 | | | | | 796,560 | 232,330 | 32,000 | 66,380 | | | 159,800 | 1,287,070 | |
| 其他人事費 | | | | | | | | | 3,024,000 | | | | 3,024,000 | |

新北市板橋區公所

公務車輛明細表

中華民國112年度

單位：新臺幣元

| 業務計畫 及工作計 畫名稱 | 車輛 數 | 車輛 種類 | 乘客 人數 (不含 司機) | 購置 年月 | 汽缸總 排氣量 (立方 公分) | 牌照稅 (全年) | 燃料使 用費 (全年) | 油料費(全年) | | | 養 護 費 | 車輛 保 險 費 | 車輛 檢 驗 費 | 備註 | |
|---------------------|---------|------------|------------------------|----------|--------------------------|-------------|-------------------|------------|-----------|---------|-------------|-------------------|-------------------|----------------------------|--------|
| | | | | | | | | 數量 (公升) | 單價 (元) | 金額 | | | | | |
| 區政業務 區政業務 | | 現有車輛 | | | | 134,710 | 195,872 | | | 974,660 | 1,263,939 | 217,118 | 22,650 | | |
| | 1 | 垃圾車 | 2 | 08610 | 8226 | | | 1,200 | 29.0 | 34,800 | 83,000 | 11,142 | 1,200 | 3F-400 | |
| | 1 | 垃圾車 | 2 | 09403 | 7545 | | | 1,200 | 29.0 | 34,800 | 120,000 | 11,142 | 1,200 | 462-RS | |
| | 1 | 作業車 | 2 | 09912 | 4899 | | | 10,044 | 1,200 | 29.0 | 34,800 | 51,000 | 9,551 | 1,200 | 731-UY |
| | 1 | 小客車 | 4 | 10602 | 1798 | 7,120 | 4,800 | 1,500 | 33.0 | 49,500 | 49,583 | 2,483 | 450 | ATC-6591 | |
| | 1 | 小貨車 | 2 | 09010 | 2694 | 4,500 | 9,900 | 1,400 | 33.0 | 46,200 | 51,000 | 3,747 | 900 | 5N-8743 | |
| | 1 | 小貨車 | 2 | 09302 | 2835 | 4,500 | 5,940 | 1,350 | 29.0 | 39,150 | 51,000 | 3,747 | 900 | 0496-GW | |
| | 1 | 小貨車 | 2 | 09603 | 3153 | 5,400 | 7,128 | 1,400 | 29.0 | 40,600 | 51,000 | 3,747 | 900 | 3505-RF | |
| | 2 | 小貨車 | 2 | 09611 | 2977 | 9,000 | 11,880 | 2,800 | 29.0 | 81,200 | 102,000 | 7,494 | 1,800 | 8513-TH 8515-TH | |
| | 1 | 小貨車 | 2 | 09908 | 2497 | 4,500 | 5,940 | 1,400 | 29.0 | 40,600 | 51,000 | 3,747 | 900 | 4479-A3 | |
| | 1 | 小貨車 | 1 | 09910 | 1198 | 1,800 | 4,320 | 1,400 | 33.0 | 46,200 | 51,000 | 3,747 | 900 | 4333-A5 | |
| | 1 | 小貨車 | 2 | 11109 | 2755 | 4,500 | 5,940 | 1,300 | 29.0 | 37,700 | 8,500 | 3,747 | 450 | 尚無車號，預計 111年9月購置小 貨車 | |
| | 1 | 小客貨兩用 車 | 4 | 09505 | 1781 | 7,120 | 4,800 | | 33.0 | | | | 750 | 2091-EX | |
| | 1 | 小客貨兩用 車 | 7 | 09509 | 1998 | 11,230 | 6,180 | | 33.0 | | | | 750 | 4002-PD | |
| | 1 | 小客貨兩用 車 | 7 | 09601 | 2694 | 15,210 | 7,200 | | 33.0 | | | | 750 | 5821-PN | |
| | 1 | 小客貨兩用 車 | 7 | 10910 | 2378 | 11,230 | 6,180 | 1,400 | 33.0 | 46,200 | 25,500 | 2,915 | | BGA-3053(受贈) | |
| | 1 | 工程車 | 2 | 09104 | 2835 | 4,500 | 5,940 | 1,500 | 29.0 | 43,500 | 51,000 | 3,747 | 900 | 3T-4986 | |

新 北 市 板 橋 區 公 所

公 務 車 輛 明 細 表

中 華 民 國 112 年 度

單 位 : 新 臺 幣 元

| 業務計畫 及工作計畫 名稱 | 車輛 數 | 車輛 種類 | 乘客 人數 (不含 司機) | 購置 年月 | 汽缸總 排氣量 (立方 公分) | 牌照稅 (全年) | 燃料使 用費 (全年) | 油料費(全年) | | | 養 護 費 | 車輛 保 險 費 | 車輛 檢 驗 費 | 備註 |
|---------------------|---------|----------|------------------------|----------|--------------------------|-------------|-------------------|------------|-----------|--------|-------------|-------------------|-------------------|--|
| | | | | | | | | 數量 (公升) | 單價 (元) | 金額 | | | | |
| | 1 | 工程車 | 2 | 09612 | 7790 | 11,700 | 15,318 | 1,600 | 29.0 | 46,400 | 51,000 | 11,142 | 1,200 | 633-TS |
| | 1 | 灑水車 | 2 | 09010 | 3907 | | | 1,200 | 29.0 | 34,800 | 51,000 | 9,551 | 1,200 | 8U-133 |
| | 1 | 資源回收車 | 2 | 09009 | 4104 | | | 550 | 29.0 | 15,950 | 51,000 | 9,551 | 1,200 | 8U-001 |
| | 1 | 資源回收車 | 2 | 09202 | 2835 | | | 1,200 | 29.0 | 34,800 | 51,000 | 3,747 | 900 | 4353-FG |
| | 1 | 資源回收車 | 2 | 11012 | 2998 | | 5,940 | 1,500 | 29.0 | 43,500 | 34,500 | 9,551 | 600 | KEQ-5827 |
| | 1 | 大貨車 | 2 | 09312 | 3907 | 6,300 | 8,100 | 1,650 | 29.0 | 47,850 | 51,000 | 9,551 | 1,200 | 150-RS(6.7噸) |
| | 1 | 大貨車 | 2 | 09611 | 4899 | 8,100 | 10,044 | 1,650 | 29.0 | 47,850 | 51,000 | 9,551 | 1,200 | 467-TH(6.9噸) |
| | 1 | 大貨車 | 2 | 11104 | 7790 | 11,700 | 15,318 | 1,800 | 29.0 | 52,200 | 8,500 | 11,142 | 600 | KES-5317(11噸) |
| | 1 | 大貨車 | 2 | 11112 | 4009 | 6,300 | 8,100 | 1,280 | 29.0 | 37,120 | 8,500 | 9,551 | 600 | 尚無車號(9噸), 預計111年12月購 置大貨車。 |
| | 10 | 重型電動機車 | 1 | 11105 | 8.04HP | | | | | | 25,000 | 7,110 | | EPS-9659(電動機車) EPS-9660(電動機車) EPS-9661(電動機車) EPS-9662(電動機車) EPS-9663(電動機車) EPS-9665(電動機車) EPS-9667(電動機車) EPS-9670(電動機車) EPS-9671(電動機車) EPS-9672(電動機車) |
| | 1 | 機車 | 1 | 09411 | 100 | | 450 | | 33.0 | | 1,700 | 711 | | K2L-537 |
| | 1 | 機車 | 1 | 09412 | 125 | | 450 | 90 | 33.0 | 2,970 | 1,700 | 711 | | K3C-721 |
| | 2 | 機車 | 1 | 09509 | 125 | | 900 | | 33.0 | | 3,400 | 1,422 | | N2P-978 N2P-979 |

新北市板橋區公所

公務車輛明細表

中華民國112年度

單位：新臺幣元

| 業務計畫 及工作計 畫名稱 | 車輛 數 | 車輛 種類 | 乘客 人數 (不含 司機) | 購置 年月 | 汽缸總 排氣量 (立方 公分) | 牌照稅 (全年) | 燃料使 用費 (全年) | 油料費(全年) | | | 養 護 費 | 車輛 保 險 費 | 車輛 檢 驗 費 | 備註 |
|---------------------|---------|----------|------------------------|----------|--------------------------|-------------|-------------------|------------|-----------|-------|-------------|-------------------|--|----|
| | | | | | | | | 數量 (公升) | 單價 (元) | 金額 | | | | |
| | 4 | 機車 | 1 | 09510 | 125 | | 1,800 | | 33.0 | | 6,800 | 2,844 | 537-BLZ N2Z-379 N2Z-380 N2Z-382 | |
| | 1 | 機車 | 1 | 09510 | 125 | | 187 | | 33.0 | | 708 | 296 | N2Z-372 預計112年6月汰 換，購置電動機 車。 | |
| | 4 | 機車 | 1 | 09512 | 125 | | 1,800 | | 33.0 | | 6,800 | 2,844 | 3FR-630 3FR-631 3FR-632 3FR-916 | |
| | 1 | 機車 | 1 | 09512 | 125 | | 187 | | 33.0 | | 708 | 296 | 3FT-868 預計112年6月汰 換，購置電動機 車。 | |
| | 2 | 機車 | 1 | 09606 | 125 | | 900 | | 33.0 | | 3,400 | 1,422 | 316-BNJ 317-BNJ | |
| | 1 | 機車 | 1 | 09612 | 125 | | 450 | | 33.0 | | 1,700 | 711 | 755-BHM | |
| | 1 | 機車 | 1 | 09702 | 125 | | 450 | | 33.0 | | 1,700 | 711 | 193-CGX | |
| | 1 | 機車 | | 09704 | 125 | | 187 | | 33.0 | | 708 | 296 | 571-DDL 預計112年6月汰 換，購置電動機 車。 | |
| | 1 | 機車 | 1 | 09704 | 125 | | 450 | | 33.0 | | 1,700 | 711 | 811-DDJ | |
| | 6 | 機車 | 1 | 09705 | 125 | | 2,700 | 90 | 33.0 | 2,970 | 10,200 | 4,266 | 039-DFA 051-DFA 056-DFA 057-DFA 058-DFA 059-DFA | |
| | 1 | 機車 | 1 | 09708 | 50 | | 300 | | 33.0 | | 1,700 | 435 | 013-QFE | |
| | 3 | 機車 | 1 | 09708 | 125 | | 1,350 | | 33.0 | | 5,100 | 2,133 | 075-DEK 390-DEQ 391-DEQ | |
| | 2 | 機車 | 1 | 09709 | 125 | | 900 | | 33.0 | | 3,400 | 1,422 | 839-DER 851-DER | |
| | 1 | 機車 | 1 | 09711 | 125 | | 450 | | 33.0 | | 1,700 | 711 | 978-EGR | |
| | 1 | 機車 | 1 | 09712 | 125 | | 450 | | 33.0 | | 1,700 | 711 | 826-EGW | |

新 北 市 板 橋 區 公 所

公 務 車 輛 明 細 表

中 華 民 國 112 年 度

單 位：新 臺 幣 元

| 業務計畫 及工作計畫 名稱 | 車輛 數 | 車輛 種類 | 乘客 人數 (不含 司機) | 購置 年月 | 汽缸總 排氣量 (立方 公分) | 牌照稅 (全年) | 燃料使 用費 (全年) | 油料費(全年) | | | 養 護 費 | 車輛 保 險 費 | 車輛 檢 驗 費 | 備註 |
|---------------------|---------|----------|------------------------|----------|--------------------------|-------------|-------------------|------------|-----------|--------|-------------|-------------------|-------------------|--|
| | | | | | | | | 數量 (公升) | 單價 (元) | 金額 | | | | |
| | 1 | 機車 | 1 | 09806 | 50 | | 300 | 40 | 33.0 | 1,320 | 1,700 | 435 | | 336-QHH |
| | 1 | 機車 | 1 | 09809 | 50 | | 300 | | 33.0 | | 1,700 | 435 | | 909-QHH |
| | 1 | 機車 | 1 | 09811 | 150 | | 600 | | 33.0 | | 1,700 | 711 | | 882-EZT |
| | 1 | 機車 | 1 | 09812 | 50 | | 300 | 40 | 33.0 | 1,320 | 1,700 | 435 | | 621-QHJ |
| | 1 | 機車 | 1 | 09812 | 150 | | 600 | | 33.0 | | 1,700 | 711 | | 920-GAH |
| | 1 | 機車 | 1 | 09901 | 125 | | 187 | | 33.0 | | 708 | 296 | | 071-GAR 預計112年6月汰 換，購置電動機 車。 |
| | 4 | 機車 | 1 | 09902 | 125 | | 1,800 | | 33.0 | | 6,800 | 2,844 | | 812-GAR 813-GAR 822-GAR 825-GAR |
| | 1 | 機車 | 1 | 09902 | 125 | | 187 | | 33.0 | | 708 | 296 | | 823-GAR 預計112年6月份 汰換，購置電動 機車。 |
| | 2 | 機車 | 1 | 09903 | 125 | | 900 | 200 | 33.0 | 6,600 | 3,400 | 1,422 | | 352-GAX 561-GAV |
| | 1 | 機車 | 1 | 09905 | 150 | | 600 | | 33.0 | | 1,700 | 711 | | 830-GBH |
| | 4 | 機車 | 1 | 09906 | 125 | | 1,800 | | 33.0 | | 6,800 | 2,844 | | 395-GBM 393-GBM 392-GBM 391-GBM |
| | 1 | 機車 | 1 | 09906 | 100 | | 450 | | 33.0 | | 1,700 | 711 | | 502-GBL |
| | 4 | 機車 | 1 | 09908 | 125 | | 1,800 | | 33.0 | | 6,800 | 2,844 | | 369-HZD 370-HZD 371-HZD 372-HZD |
| | 2 | 機車 | 1 | 09909 | 150 | | 1,200 | | 33.0 | | 3,400 | 1,422 | | 653-HZK 157-HZP |
| | 6 | 機車 | 1 | 09911 | 125 | | 2,700 | 420 | 33.0 | 13,860 | 10,200 | 4,266 | | 952-HZY 953-HZY 955-HZY 959-HZY 962-HZY 957-HZY |

新 北 市 板 橋 區 公 所

公 務 車 輛 明 細 表

中 華 民 國 112 年 度

單 位：新 臺 幣 元

| 業務計畫 及工作計 畫名稱 | 車輛 數 | 車輛 種類 | 乘客 人數 (不含 司機) | 購置 年月 | 汽缸總 排氣量 (立方 公分) | 牌照稅 (全年) | 燃料使 用費 (全年) | 油料費(全年) | | | 養 護 費 | 車輛 保 險 費 | 車輛 檢 驗 費 | 備註 |
|---------------------|---------|----------|------------------------|----------|--------------------------|-------------|-------------------|------------|-----------|---------|-------------|-------------------|--|---------------------|
| | | | | | | | | 數量 (公升) | 單價 (元) | 金額 | | | | |
| 區政業務 區政業務 | 2 | 機車 | 1 | 09911 | 125 | | 375 | | 33.0 | | 1,416 | 592 | 958-HZY 950-HZY 預計112年6月汰 換，購置電動機 車。 | |
| | 10 | 機車 | 1 | 09912 | 125 | | 4,500 | 300 | 33.0 | 9,900 | 17,000 | 7,110 | 561-JAC 562-JAC 563-JAC 565-JAC 566-JAC 579-JAC 580-JAC 581-JAC 582-JAC 583-JAC | |
| | 2 | 機車 | 1 | 10112 | 125 | | 900 | | 33.0 | | 3,400 | 1,422 | 622-NAH 732-NAH | |
| | 5 | 機車 | 1 | 11108 | 149 | | 3,000 | | 33.0 | | 8,500 | 3,555 | 388-KXF 399-KXF 503-KXF 505-KXF 529-KXF | |
| | | | 本年度新增 車輛 | | | | | | | | | | | |
| | | | | | | | | | | | 10,208 | 2,905 | | |
| | | 7 | 重型電動機 車 | 1 | 11206 | 8.04HP | | | | | | 10,208 | 2,905 | 預計112年6月購 置電動機車。 |
| | | 合計 | | | | 134,710 | 195,872 | | | 974,660 | 1,274,147 | 220,023 | 22,650 | |

歲出按職能及經

中華民國112

| 職能別分類 | 經濟性分類 | 經常支出 | | | | | | | 資本支出 | | | | |
|---------------|-------|---------|----------------------|------|--------|------|-----------------------|-----|--------|---------|-------|------------------|-------|
| | | 受僱人員報酬 | 商購 品及 勞務 支出 | 債務利息 | 土地租金支出 | 經常移轉 | | | 經常支出合計 | 投資及增資 | | | |
| | | | | | | 對企業 | 對非 家庭利 及機 構間 | 對政府 | | 對國外 | 對營業基金 | 對非 營業特 種基金 | 對民間企業 |
| 總計 | | 286,832 | 409,008 | | 2,303 | | 49,606 | | | 747,749 | | | |
| 01 一般公共事務 | | 286,832 | 409,008 | | 2,303 | | 48,592 | | | 746,735 | | | |
| 02 防衛 | | | | | | | | | | | | | |
| 03 公共秩序與安全 | | | | | | | | | | | | | |
| 04 教育 | | | | | | | | | | | | | |
| 05 保健 | | | | | | | | | | | | | |
| 06 社會安全與福利 | | | | | | | 1,014 | | | 1,014 | | | |
| 07 住宅及社區服務 | | | | | | | | | | | | | |
| 08 娛樂、文化與宗教 | | | | | | | | | | | | | |
| 09 燃料與能源 | | | | | | | | | | | | | |
| 10 農、林、漁、牧業 | | | | | | | | | | | | | |
| 11 礦業、製造業及營造業 | | | | | | | | | | | | | |
| 12 運輸及通信 | | | | | | | | | | | | | |
| 13 其他經濟服務 | | | | | | | | | | | | | |
| 14 環境保護 | | | | | | | | | | | | | |
| 15 其他支出 | | | | | | | | | | | | | |

橋區公所

濟性綜合分類表

年度

單位：新臺幣千元

| 資本支出 | | | | | | | | | | | | | 總計 | |
|------|-----------|-----|-----|------|--------|--------|-------|---------|-------|-------|---------|--------|---------|---------|
| 資本移轉 | | | | 土地購入 | 無形資產購入 | 固定資本形成 | | | | | | 資本支出合計 | | |
| 對企業 | 對非營利及民間機構 | 對政府 | 對國外 | | | 住宅 | 非住宅房屋 | 營建工程 | 運輸工具 | 資訊軟體 | 其他設備及機器 | | | 土地改良 |
| | | | | | | | 3,972 | 153,353 | 1,624 | 1,020 | 14,103 | | 174,072 | 921,821 |
| | | | | | | | 3,972 | 153,353 | 1,624 | 1,020 | 14,103 | | 174,072 | 920,807 |
| | | | | | | | | | | | | | | 1,014 |